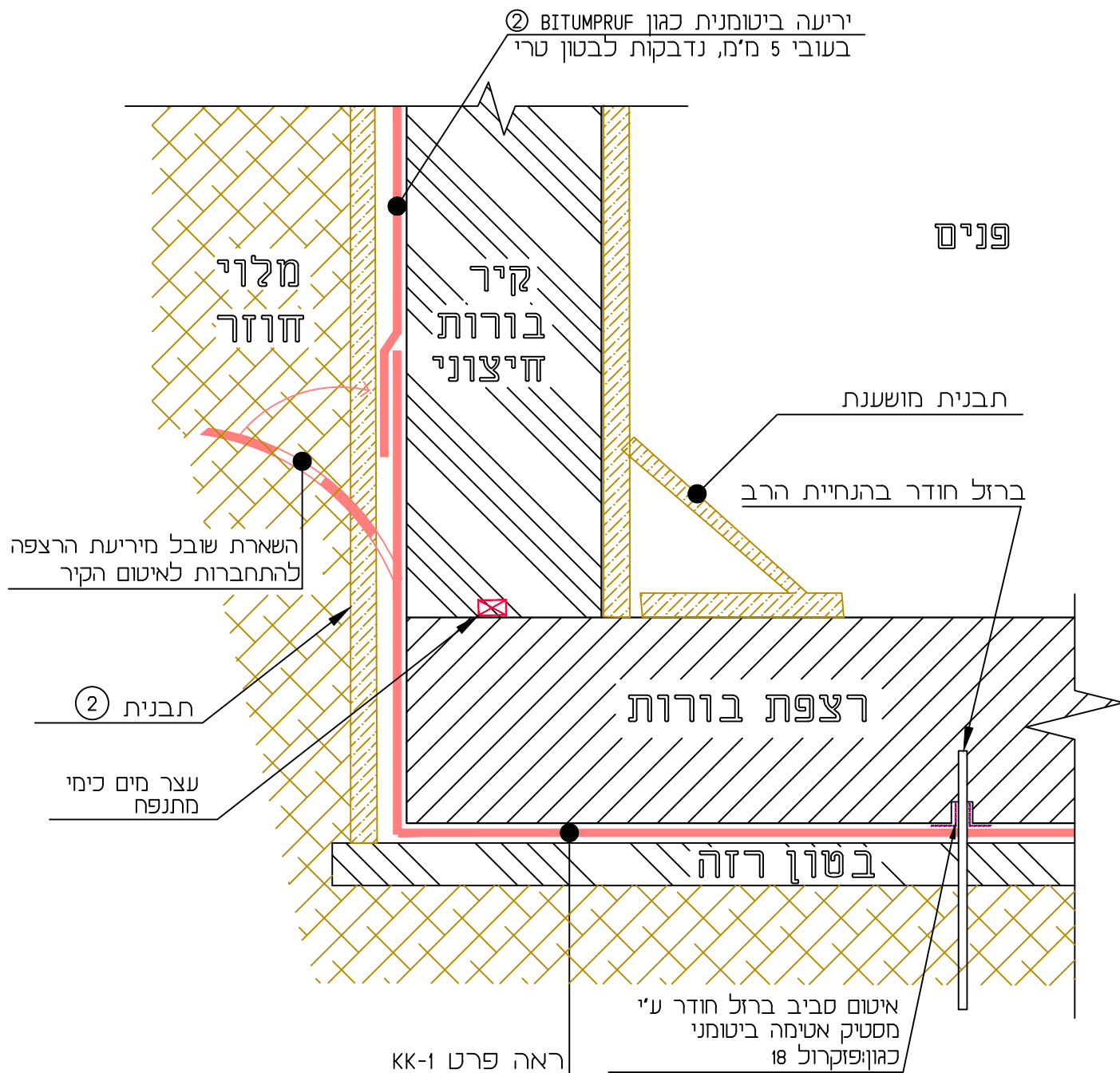


הערות:

- 1 הפרט מיועד עבור האיטום בלבד. פרטי הבנין, ע"י אחרים.
- 2 קיבוע יריעות אל הדופן הפנימית של התבנית החיצונית של הקיר.
- 3 יש להשאיר עודף יריעה למטרת חפייה. בהפסקות יציקה לגובה.
- 4 פירוק תבניות לאחר 72 שעות לפחות
- 5 סגירת חורי דיוודגים ע"י אטם גזים 'ריבר סטופ'.

תאריך: 08.08.2024	תכנון: ליאת ק.	מס' פרט: 1-KM-1	שם פרויקט: מקווה טהרה שכונת רמת בית אל
קובץ: 1-KM-1.dwg	אישר: צבי טל	מס' פרויקט: 9447	שם הפרט: איטום קירות חיצוניים של בורות
מהדורה: 01	ללא קנ"מ	לעיון <input type="radio"/>	
לבצוע <input type="radio"/>	למכרז <input checked="" type="radio"/>		



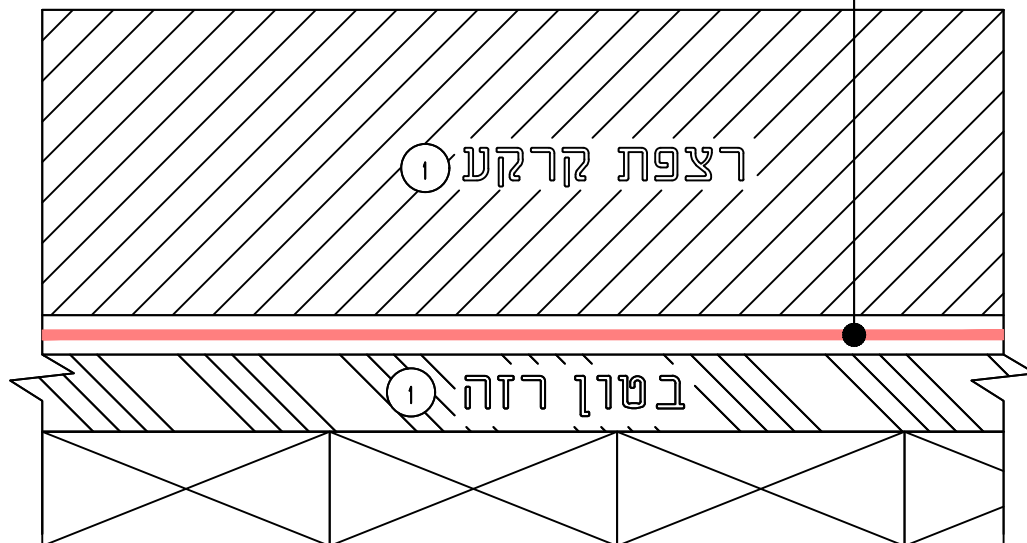
הערות:

- ① הפרט מיועד עבור האיטום בלבד, פרטי הבנין, ע"י אחרים.
- ② יש להשאיר עודף יריעה למטרת חפיה, בהפסקות יציקה לגובה.

תאריך: 08.08.2024	תכנון: ליאת ק.	מס' פרט: 1-KM-2	שם פרוייקט: מקווה טהרה שכונת רמת בית אל
קובץ: 1-KM-2.dwg	אישר: צבי טל	מס' פרוייקט:	
מהדורה: 01	ללא קנ"מ	9447	שם הפרט: חתך אנכי במפגש רצפת בורות עם קיר בורות
לביצוע ○	למכרז ●	לעיון ○	

יריעות ביטומן נדבקות לבטון טרי

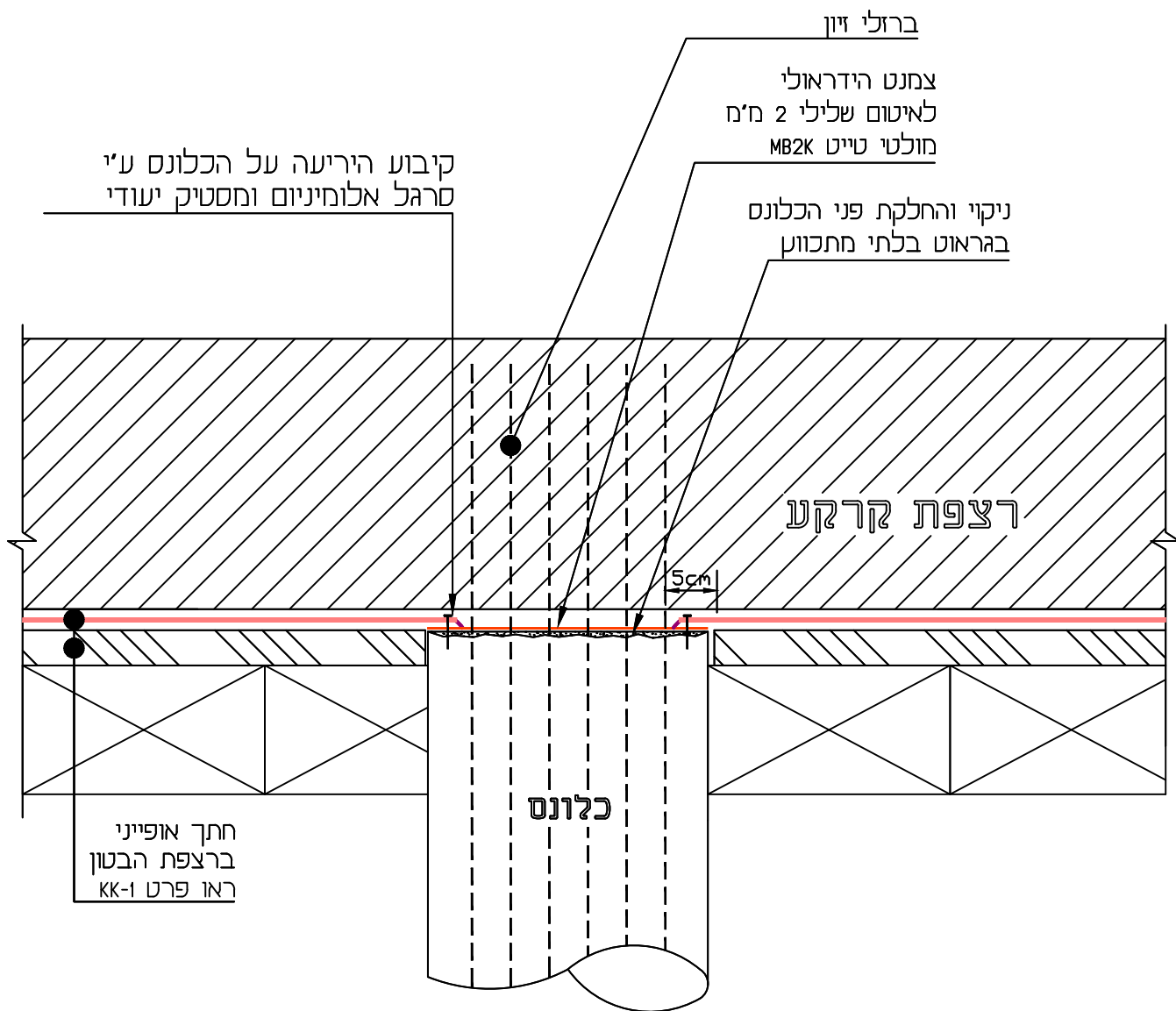
BITUMPROUF בעובי 5 מ"מ



הערות:

1 הפרט מיועד עבור האיסוס בלבד. פרטי הבנין, ע"י אחרים.

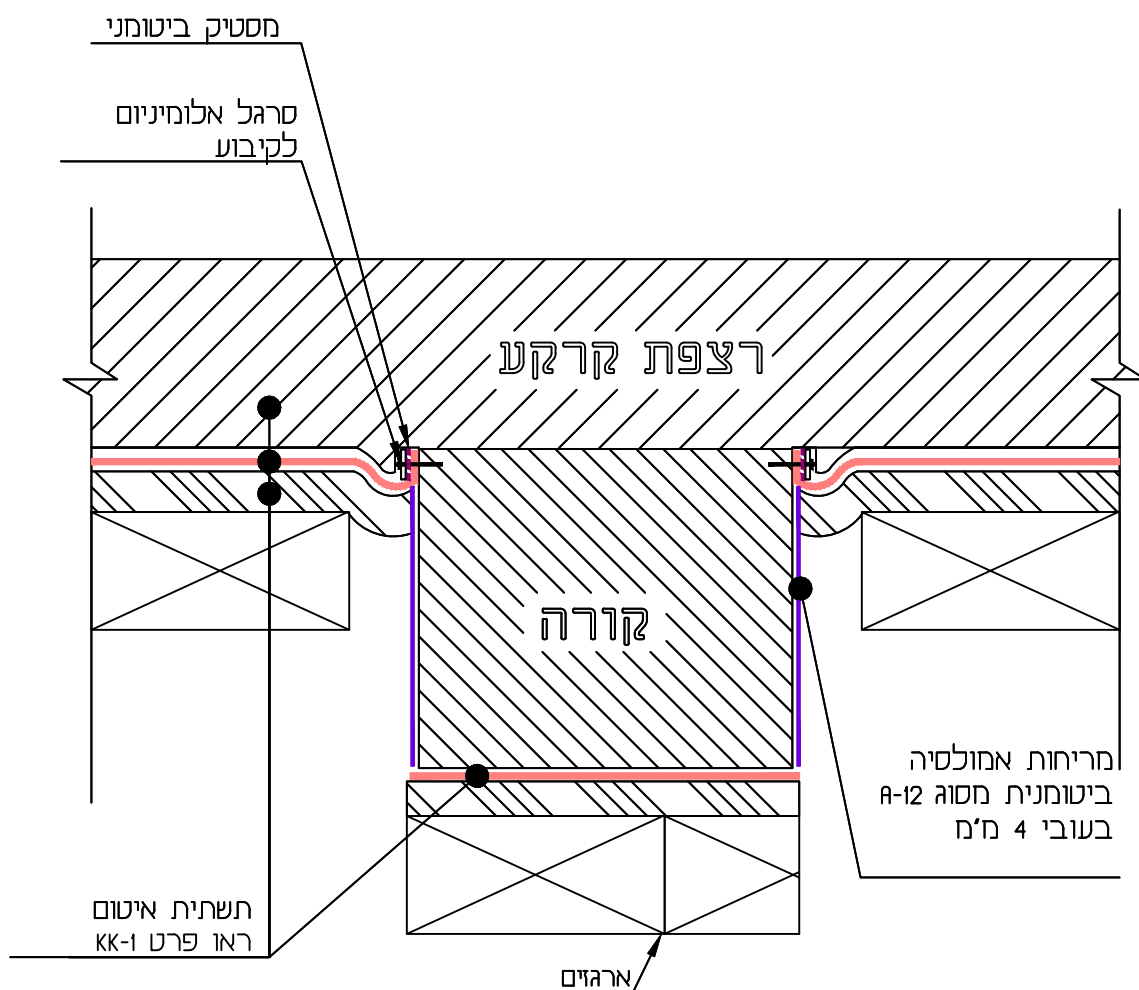
תאריך: 08.08.2024	תכנן: ליאת ק.	מס' פרט: 2-KK-1	שם פרוייקט: מקווה טהרה שכונת רמת בית אל
קובץ: 2-KK-1.dwg	אישר: צבי טל	מס' פרוייקט: 9447	שם הפרט: חזק אנכי אופייני ברצת קרקע
מהדורה: 01	ללא קנ"מ	לעיון <input type="radio"/>	
לבצוע <input type="radio"/>	למכרז <input checked="" type="radio"/>		



הערות:

① הפרט מיועד עבור האיטום בלבד. פרטי הבנין, ע"י אחרים.

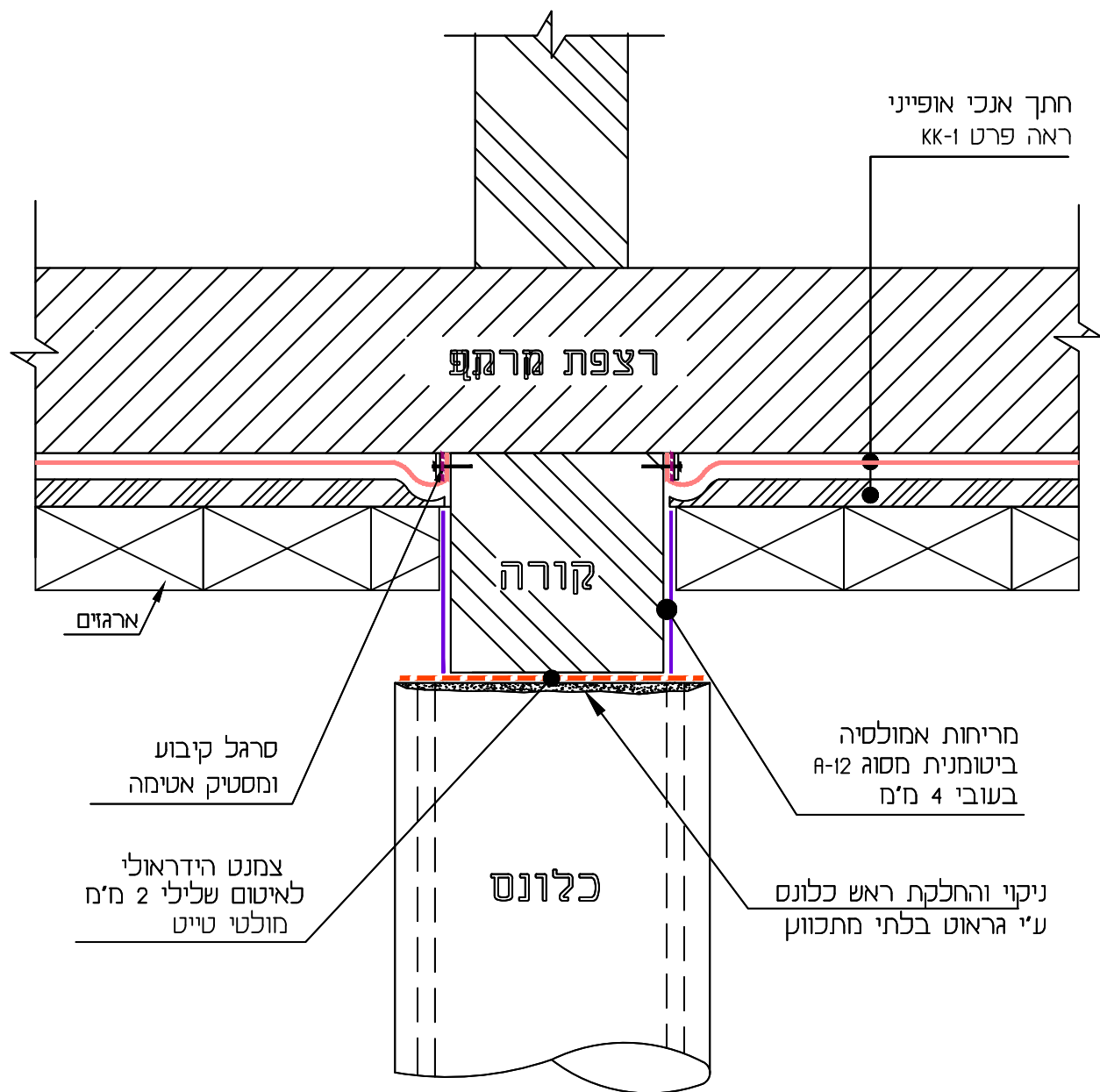
תאריך: 08.08.2024	תכנן: ליאת ק.	מס' פרט: 2-KK-2	שם פרוייקט: מקווה טהרה שכונת רמת בית אל
קובץ: 2-KK-2.dwg	אשר: צבי טל	מס' פרוייקט: 9447	שם הפרט: חתך אנכי ברצפה דרך כלונס
מהדורה: 01	ללא קנ"מ	לעיון ○	
לבצוע ○	למכרז ●		



הערות:

① הפרט מיועד עבור האיטום בלבד. פרטי הבנין, ע"י אחרים.

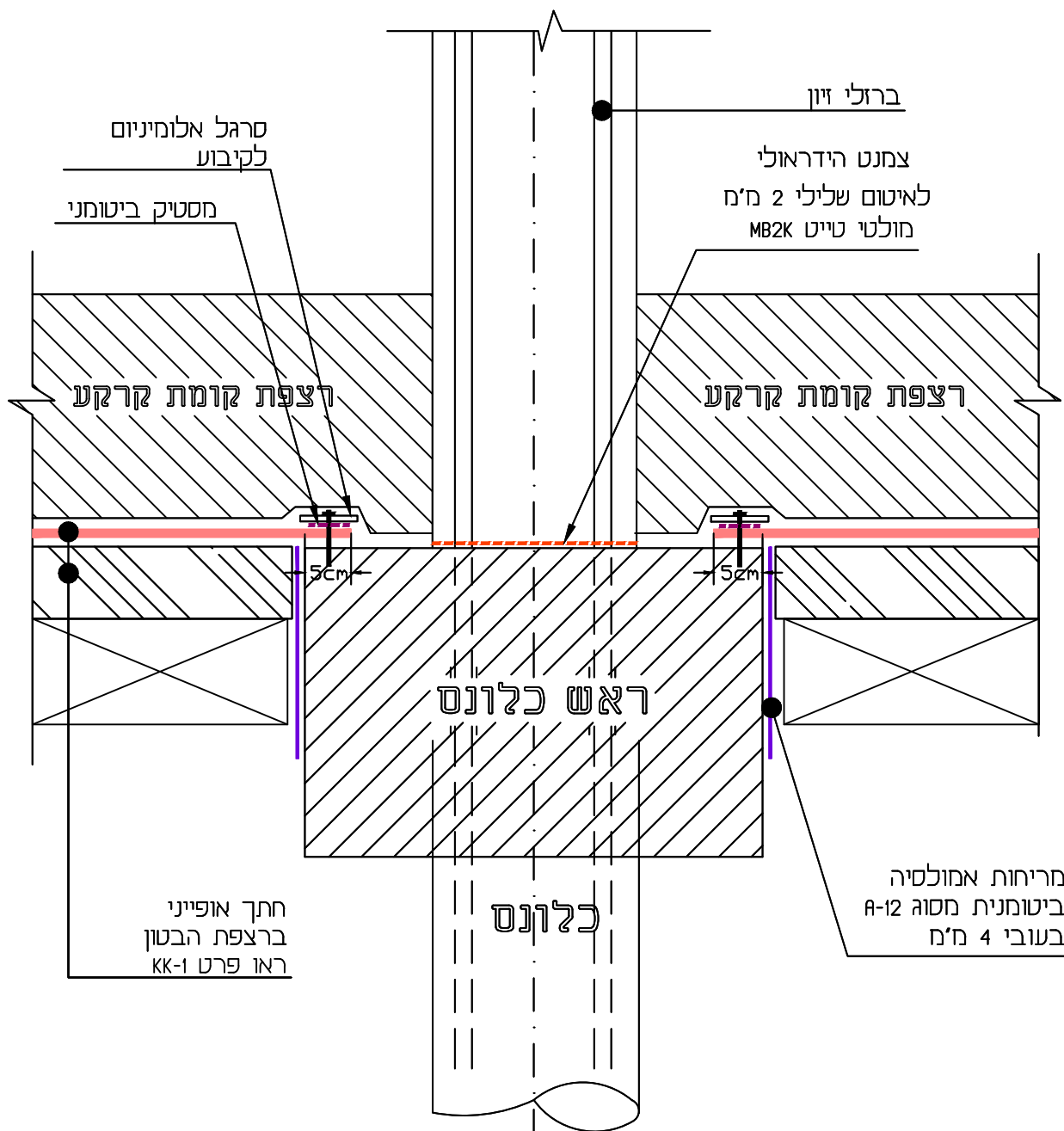
תאריך: 08.08.2024	תכנן: ליאת ק.	מס' פרט: 2-KK-3	שם פרוייקט: מקווה טהרה שכונת רמת בית אל
קובץ: 2-KK-3.dwg	אשר: צבי טל	מס' פרוייקט: 9447	שם הפרט: חתך אנכי ברצפת בטון עם קורה יורדת
מהדורה: 01	ללא קנ"מ	לעיון <input type="radio"/>	
לבצוע <input type="radio"/>	למכרז <input checked="" type="radio"/>		



הערות:

① הפרט מיועד עבור האיטום בלבד. פרטי הבנין, ע"י אחרים.

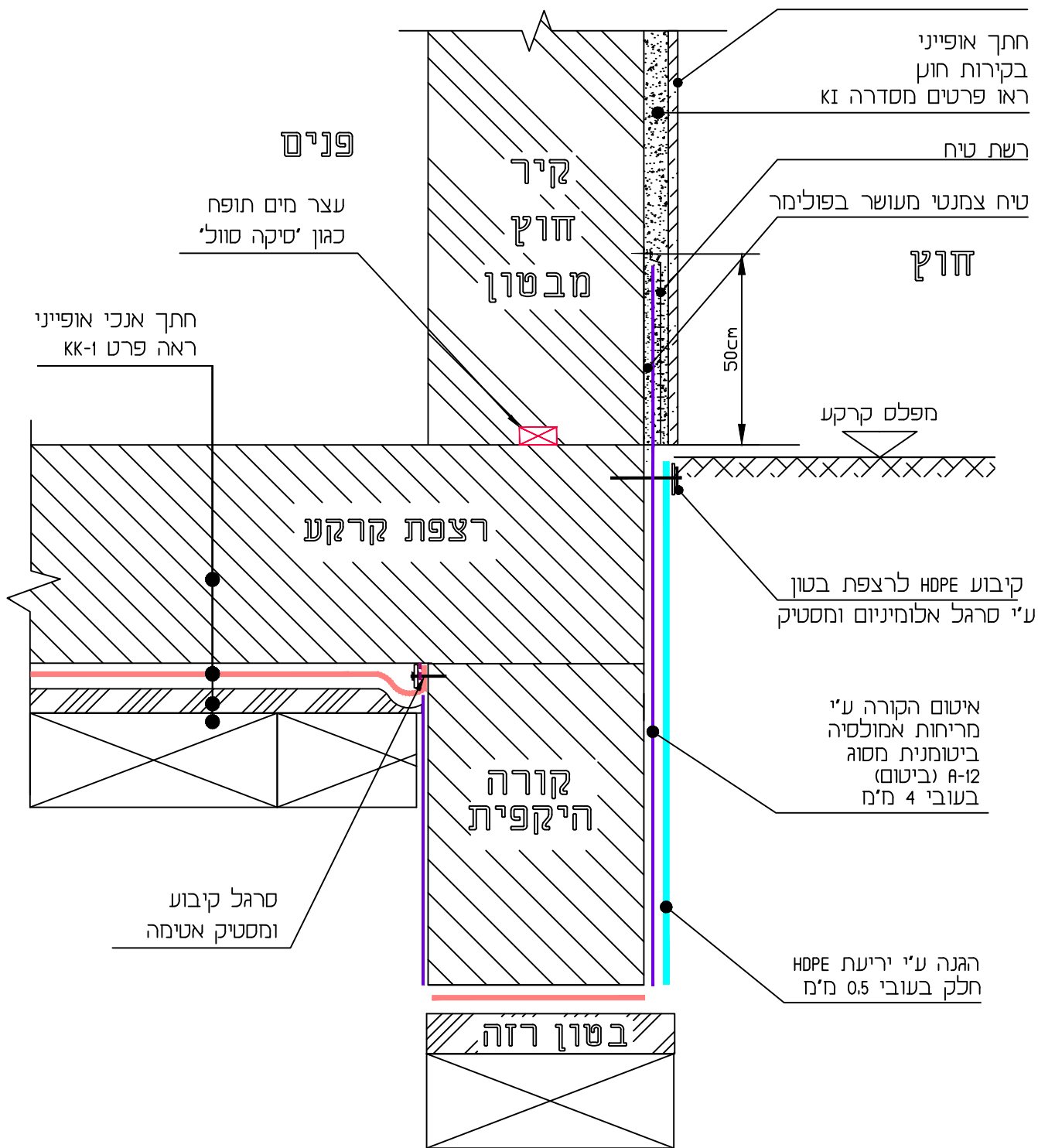
תאריך: 08.08.2024	תכנון: ליאת ק.	מס' פרט: 2-KK-4	שם פרוייקט: מקווה טהרה שכונת רמת בית אל
קובץ: 2-KK-4.dwg	אישור: צבי טל	מס' פרוייקט: 9447	שם הפרט: חיתך אנכי ברצפת קרקע דרך כלונס וקורה
מהדורה: 01	ללא קנ"מ	לעיון <input type="radio"/>	
לבצוע <input type="radio"/>	למכרז <input checked="" type="radio"/>		



הערות:

① הפרט מיועד עבור האיטום בלבד. פרטי הבנין, ע"י אחרים.

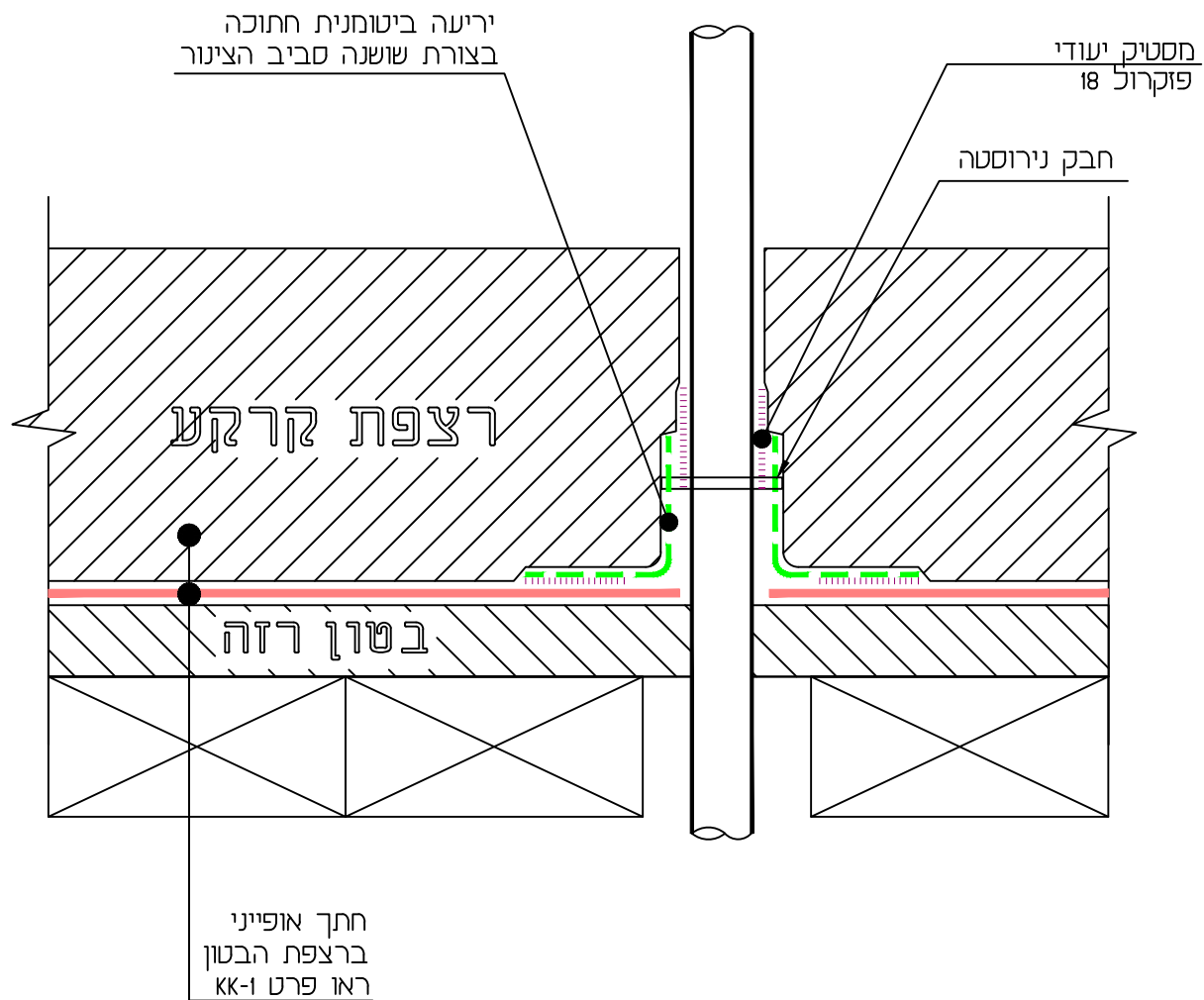
תאריך: 08.08.2024	תכנן: ליאת ק.	מס' פרט: 2-KK-5	שם פרוייקט: מקווה טהרה שכונת רמת בית אל
קובץ: 2-KK-5.dwg	אישר: צבי טל	מס' פרוייקט: 9447	שם הפרט: חתך אנכי ברצפה תלויה דרך ראש כלונס
01	ללא קנ"מ	לעיון <input type="radio"/>	
לבצוע <input type="radio"/>	למכרז <input checked="" type="radio"/>		



הערות:

- 1 הפרט מיועד עבור האיטום בלבד. פרטי הבנין, ע"י אחרים.
- 2 יש לעשות ניקוז עקב קרקע חוזארה - ניקוז ע"י אחרים

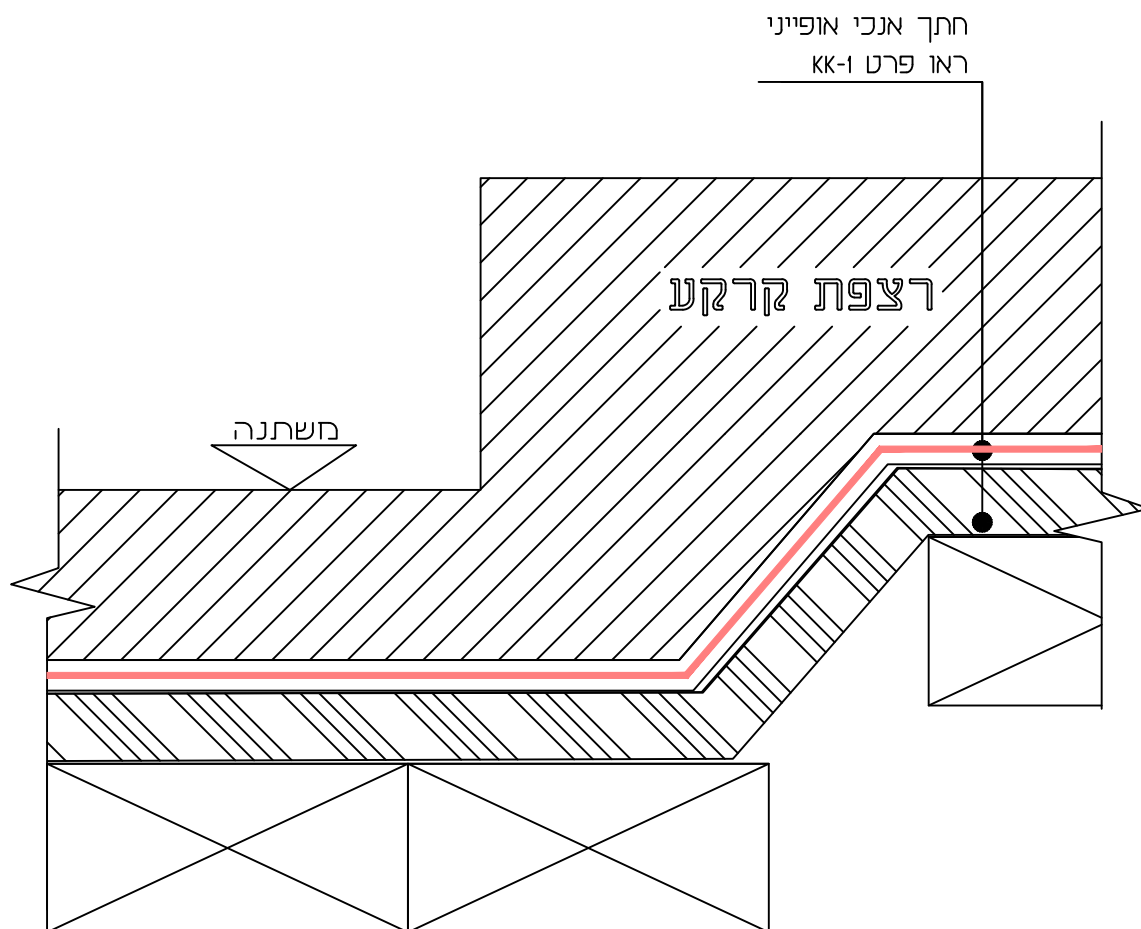
תאריך: 08.08.2024	תכנון: ליאת ק.	מס' פרט: 2-KK-6	שם פרוייקט: מקווה טהרה שכונת רמת בית אל
קובץ: 2-KK-6.dwg	אישור: צבי טל	מס' פרוייקט: 9447	שם הפרט: איטום מפגש קורה היקפית עם רצפת קומת קרקע וקיר חוץ
מהדורה: 01	ללא קנ"מ	לעיון	
לביצוע	למכרז		



הערות:

- ① הפרט מיועד עבור האיטום בלבד. פרטי הבנין, ע"י אחרים.
- ② מעברי צנרת המאגדים מספר צינורות קטנים בקוטר, יטופלו ע"י מסטיק (כגון 'KB-FLEX200', אשר יחולא בין הצינורות).
- ③ עיגון הצנרת תבוצע ע"י יציקת בטון מתחת לצינורות ולא ע"י ברזלי זיון החודרים את הרצפה.

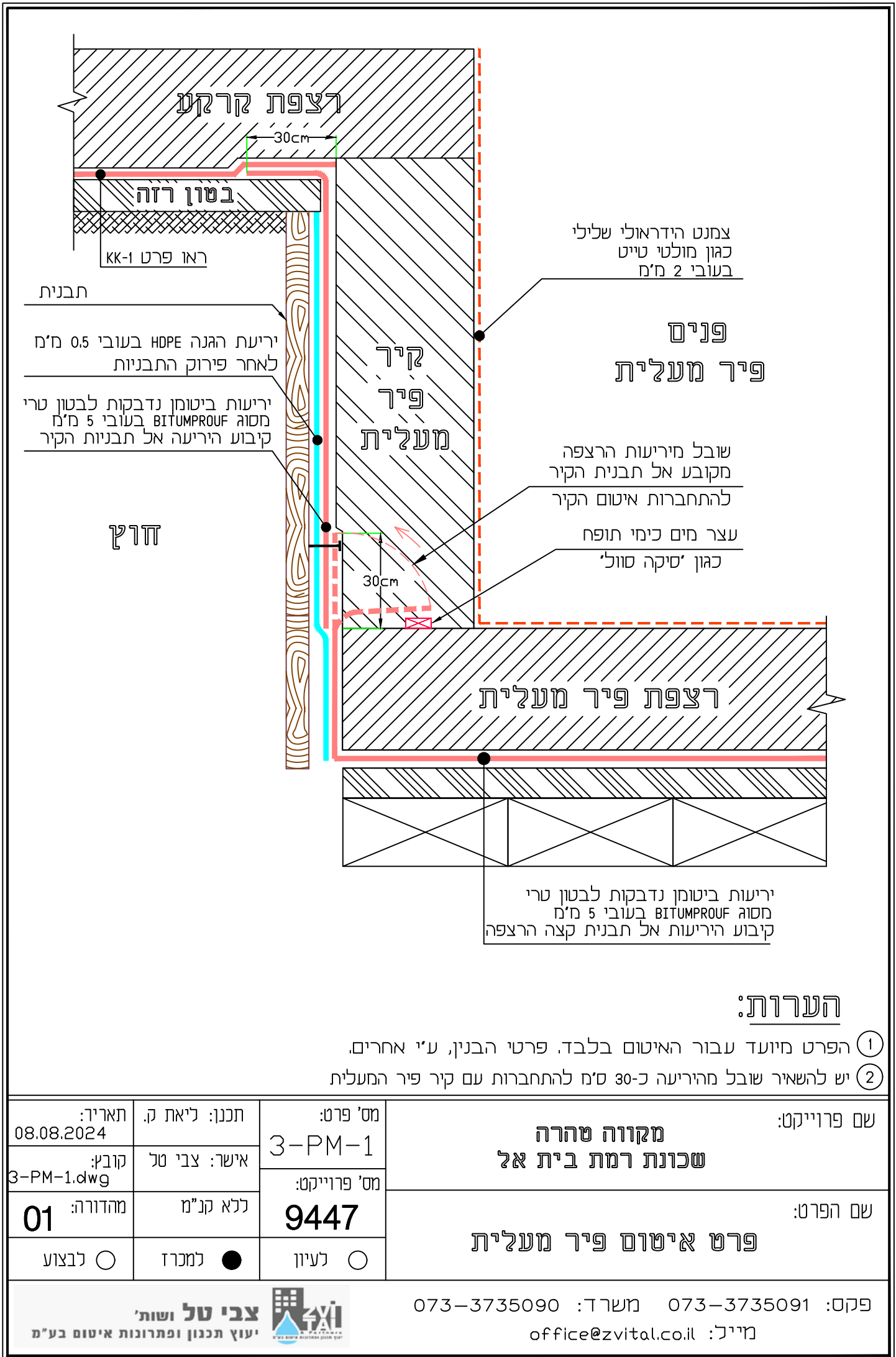
שם פרוייקט:		מקווה טהרה שכונת רמת בית אל	
תאריך: 08.08.2024	תכנון: ליאת ק.	מס' פרט: 2-KK-7	שם הפרט:
קובץ: 2-KK-7.dwg	אישר: צבי טל	מס' פרוייקט: 9447	
01	מחזור:	ללא קנ"מ	חתי ארכי בציוור חוזר דרך רצפת קרקע
לכונן	למכרז	לעיון	



הערות:

① הפרט מיועד עבור האיטום בלבד. פרטי הבנין, ע"י אחרים.

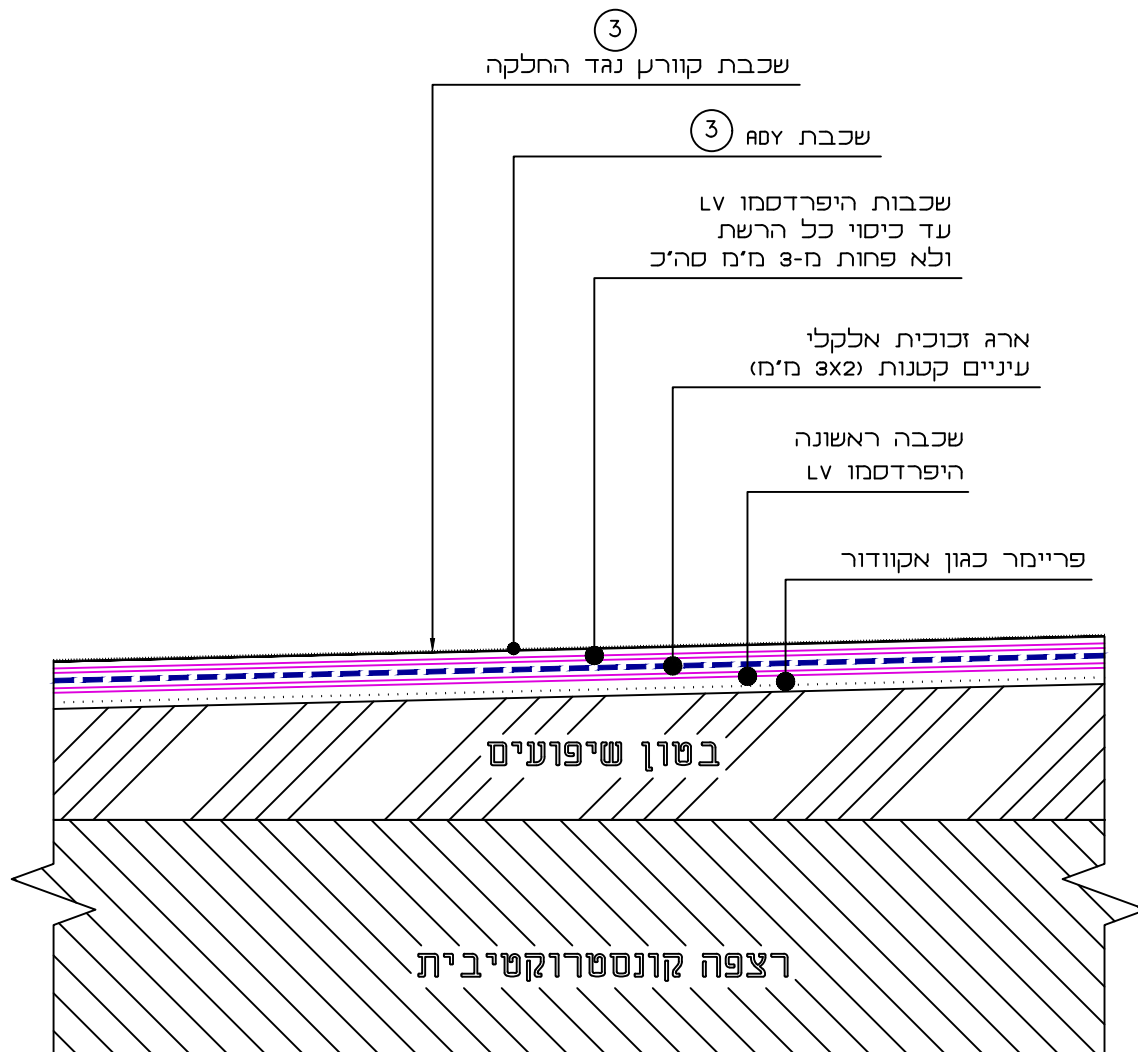
תאריך: 08.08.2024	תכנון: ליאת ק.	מס' פרט: 2-KK-8	שם פרוייקט: מקווה טהרה שכונת רמת בית אל
קובץ: 2-KK-8.dwg	אישר: צבי טל	מס' פרוייקט: 9447	
מהדורה: 01	ללא קנ"מ	לעיון <input type="radio"/>	שם הפרט: פרט איטום רצפה בהפרשי מפלסים
לבצוע <input type="radio"/>	למכרז <input checked="" type="radio"/>		



הערות:

- 1 הפרט מיועד עבור האיטום בלבד. פרטי הבנין, ע"י אחרים.
- 2 יש להשאיר שובל מהיריעה כ-30 ס"מ להתחברות עם קיר פיר המעלית

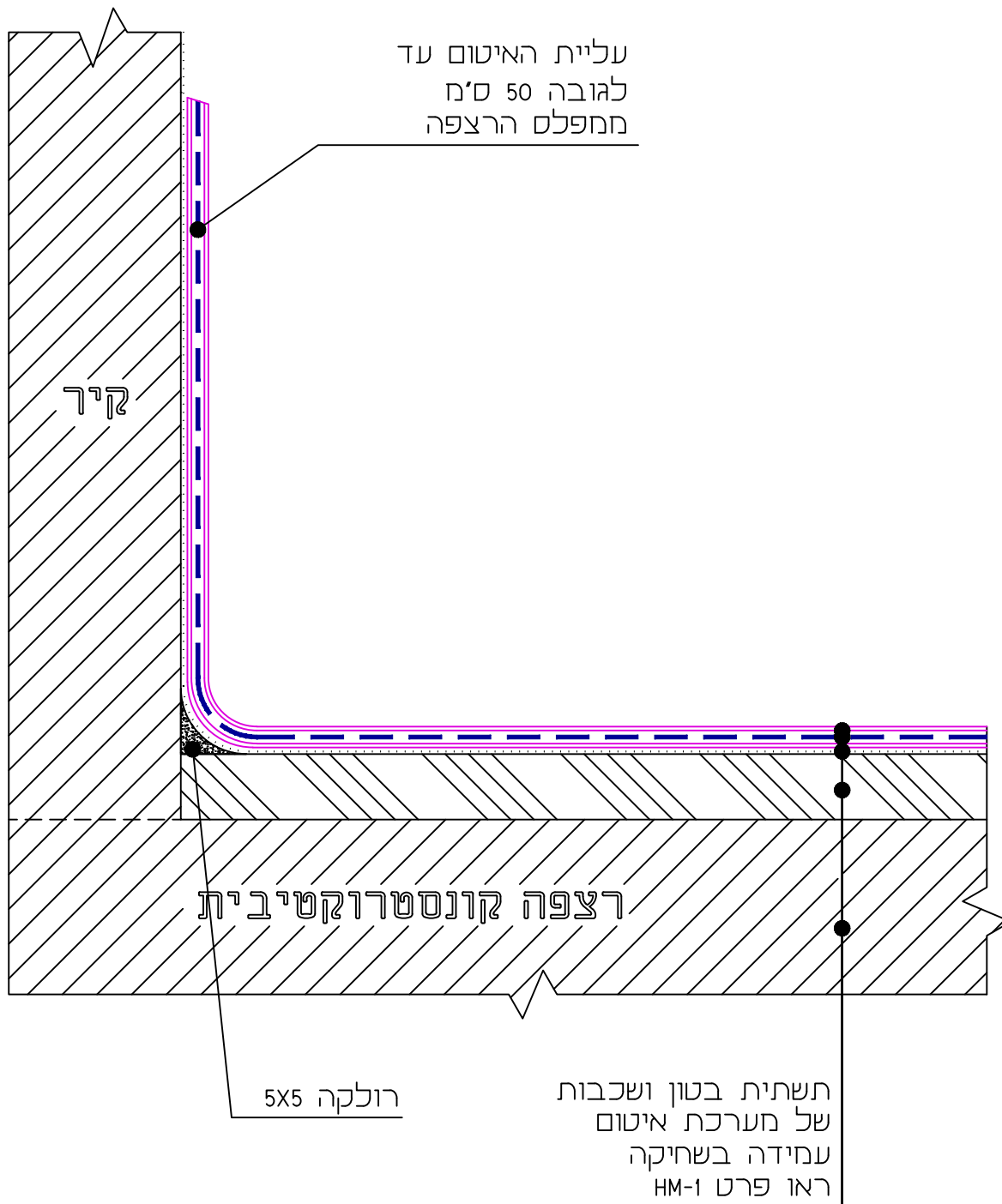
תאריך: 08.08.2024	תכנן: ליאת ק.	מס' פרט: 3-PM-1	שם פרוייקט: מקווה טהרה שכונת רמת בית אל
קובץ: 3-PM-1.dwg	אישר: צבי טל	מס' פרוייקט: 9447	שם הפרט: פרט איטום פיר מעלית
מהדורה: 01	ללא קנ"מ	לעיון <input type="radio"/>	
לבצוע <input type="radio"/>	למכרז <input checked="" type="radio"/>		



הערות:

- ① הפרט מיועד עבור האיסטום בלבד. פרטי הבנין, ע"י אחרים.
- ② מערכת האיסטום תבוצע ע"ג בטון חלק, נקי וללא סגריגציה.
- ③ במידה ויש ריצוף ניתן לוותר על שכבות אלו

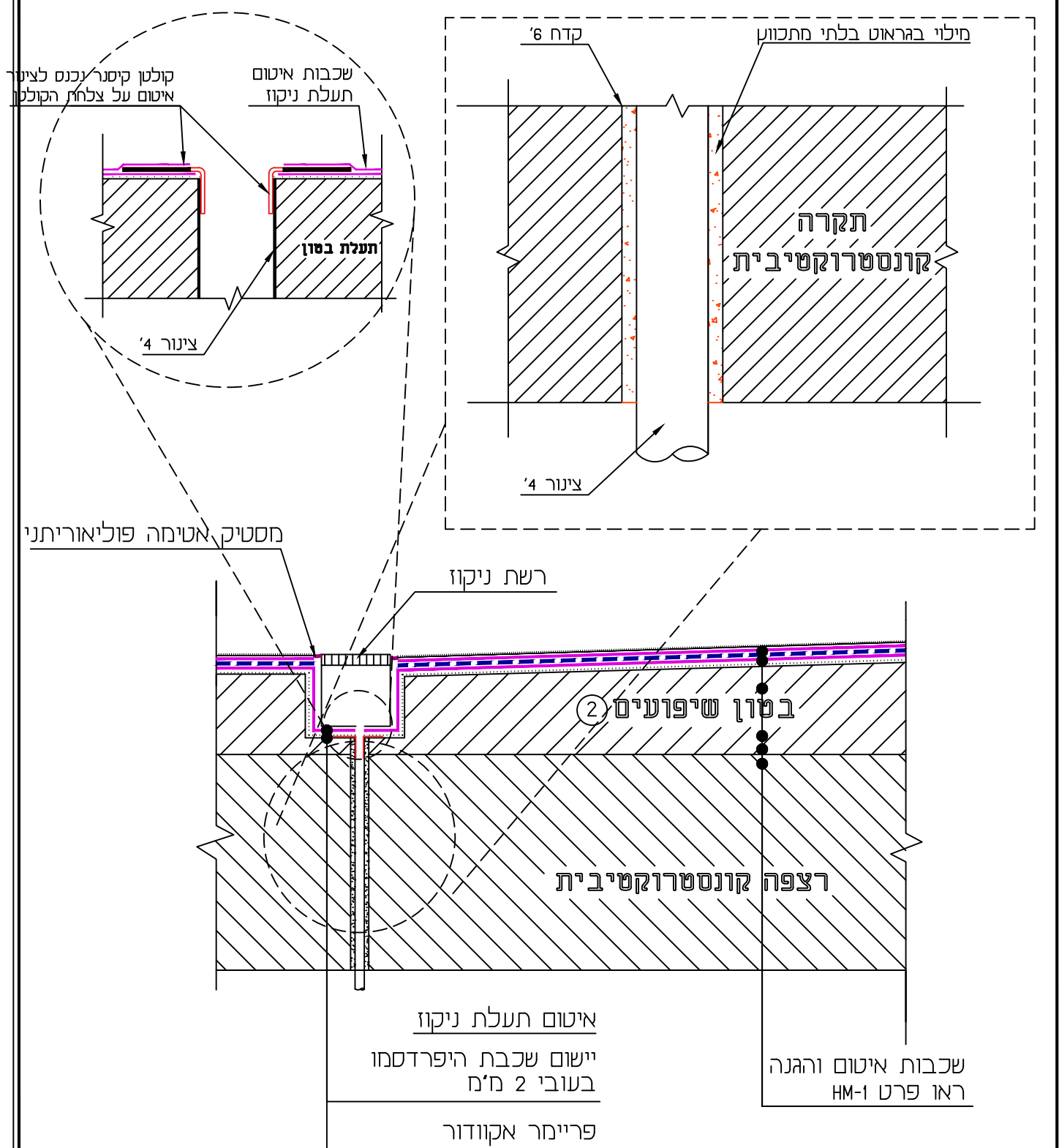
תאריך: 08.08.2024	תכנן: ליאת ק.	מס' פרט: 4-HM-1	שם פרוייקט: מקווה טהרה שכונת רמת בית אל
קובץ: 4-HM-1.dwg	אישר: צבי טל	מס' פרוייקט:	
מהדורה: 01	ללא קנ"מ	9447	שם הפרט: חדר אופייני ברצפת חדר מכוניות ומשאבות
לביצוע ○	למכרז ●	לעיון ○	



הערות:

- ① הפרט מיועד עבור האיטום בלבד. פרטי הבנין, ע"י אחרים.
- ② מערכת האיטום תבוצע ע"ג בטון חלק, נקי וללא סגריגציה.

תאריך: 08.08.2024	תכנן: ליאת ק.	מס' פרט: 4-HM-2	שם פרוייקט: מקווה טהרה שכונת רמת אל
קובץ: 4-HM-2.dwg	אישר: צבי טל	מס' פרוייקט: 9447	שם הפרט: חתך אופייני במפגש רצפה\קיר
מהדורה: 01	ללא קנ"מ	לעיון <input type="radio"/>	בחדרי מכוניות ומשאבות
לבצוע <input type="radio"/>	למכרז <input checked="" type="radio"/>		

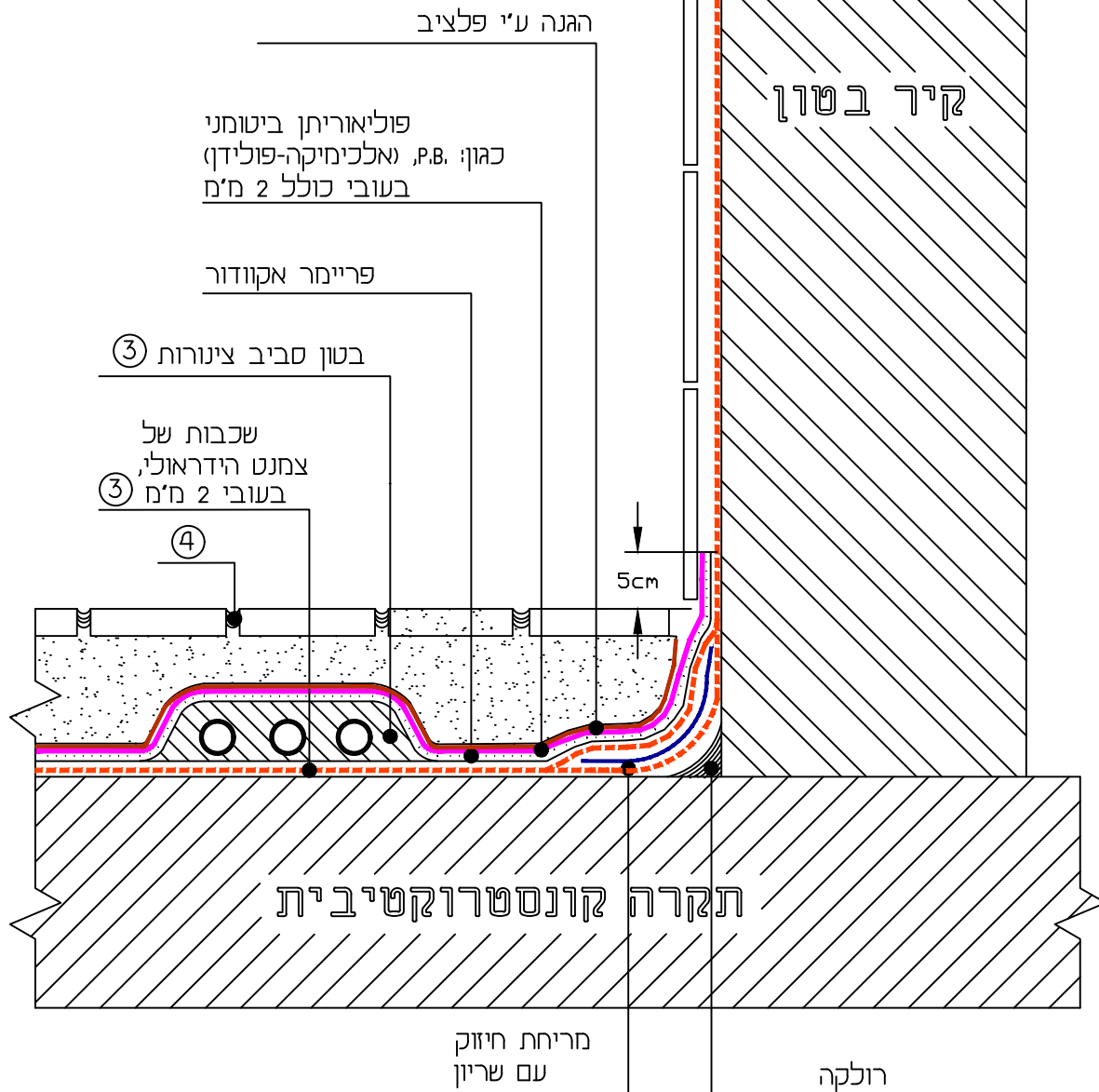


הערות:

- ① הפרט מיועד עבור האיטום בלבד. פרטי הבנין, ע"י אחרים.
- ② מערכת האיטום תבוצע ע"ג בטון חלק, נקי וללא סגריגציה.

תאריך: 08.08.2024	תכנן: ליאת ק.	מס' פרט: 4-HM-3	שם פרוייקט: מקווה טהרה שכונת רמת בית אל
קובץ: 4-HM-3.dwg	אישור: צבי טל	מס' פרוייקט: 9447	שם הפרט: פרט איטום לנקז בחדר משאבות
01	ללא קנ"מ	לעיון <input type="radio"/>	
לבצוע <input type="radio"/>	למכרז <input checked="" type="radio"/>		

האיטום על בסיס צמנט הידראולי
ימשיך עד לגובה 2 מ' לפחות
או עד גובה ההרטבה הצפוי



הערות:

- ① הפרט מיועד עבור האיטום בלבד. פרטי הבנין, ע"י אחרים.
- ② איטום ע"ג קירות דקי עובי כגון וילה בורד או גבס) ע"י ספק הוילה בורד או הגבס
- ③ שכבות צמנט הידראולי יש ליישם לפני הנחת צנרת אופקית.
- ④ מישקים ורובה ע"י אדריכל.

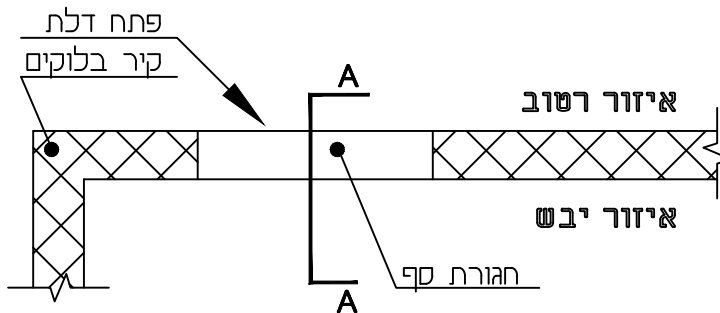
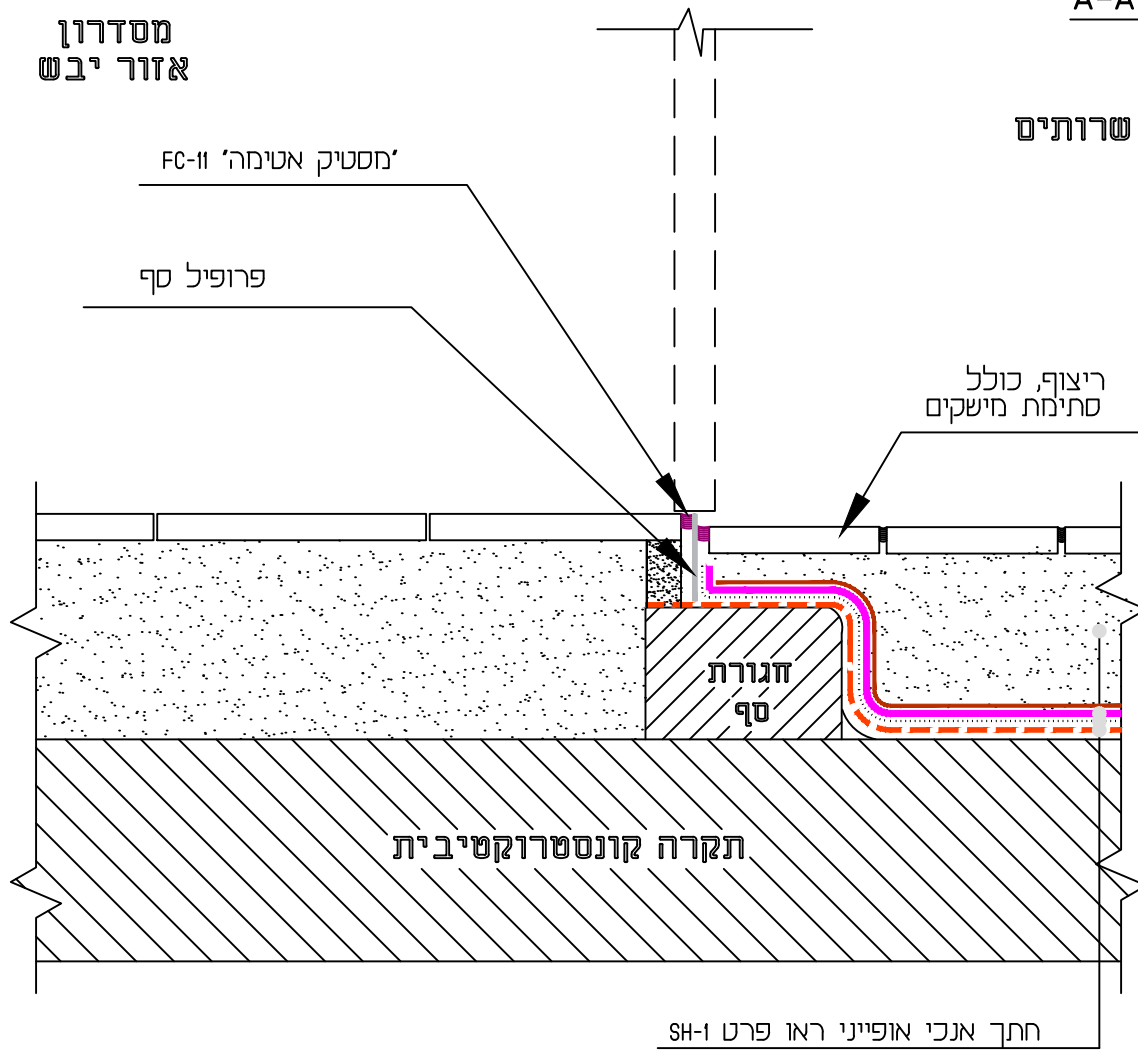
תאריך: 08.08.2024	תכנון: ליאת ק.	מס' פרט: 5-SH-1	שם פרוייקט: מקווה טהרה שכונת רמת בית אל
קובץ: 5-SH-1.dwg	אישר: צבי טל	מס' פרוייקט: 9447	שם הפרט: חתך אנכי דרך רצפה וקיר בחדרים רטובים: חדרי שרותים ומקלחות
01	ללא קנ"מ	לעיון	
לבצוע	למכרז		



חתך A-A

מסדרון
אזור יבש

שרותים

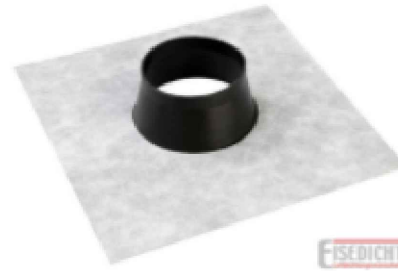


הערות:

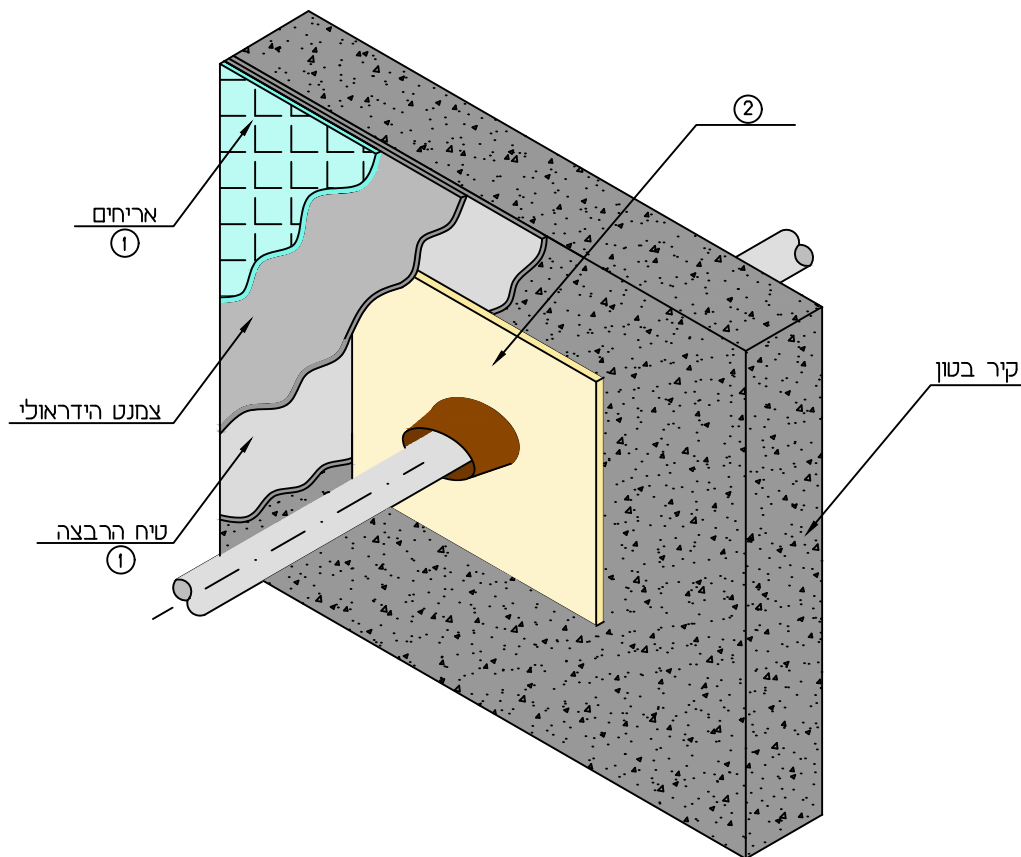
① הפרט מיועד עבור האיטום בלבד. פרטי הבנין, ע"י אחרים.

תאריך: 08.08.2024	תכנן: ליאת ק.	מס' פרט: 5-SH-3	שם פרוייקט: מקווה טהרה שכונת רמת בית אל
קובץ: 5-SH-3.dwg	אישר: צבי טל	מס' פרוייקט: 9447	שם הפרט: חגורת סף באזור הדלת בין אזור רטוב ליבש
01	ללא קנ"מ	לעיון <input type="radio"/>	
לכרז <input checked="" type="radio"/>	למכרז <input type="radio"/>	לכרז <input type="radio"/>	

איזטום גב לבד



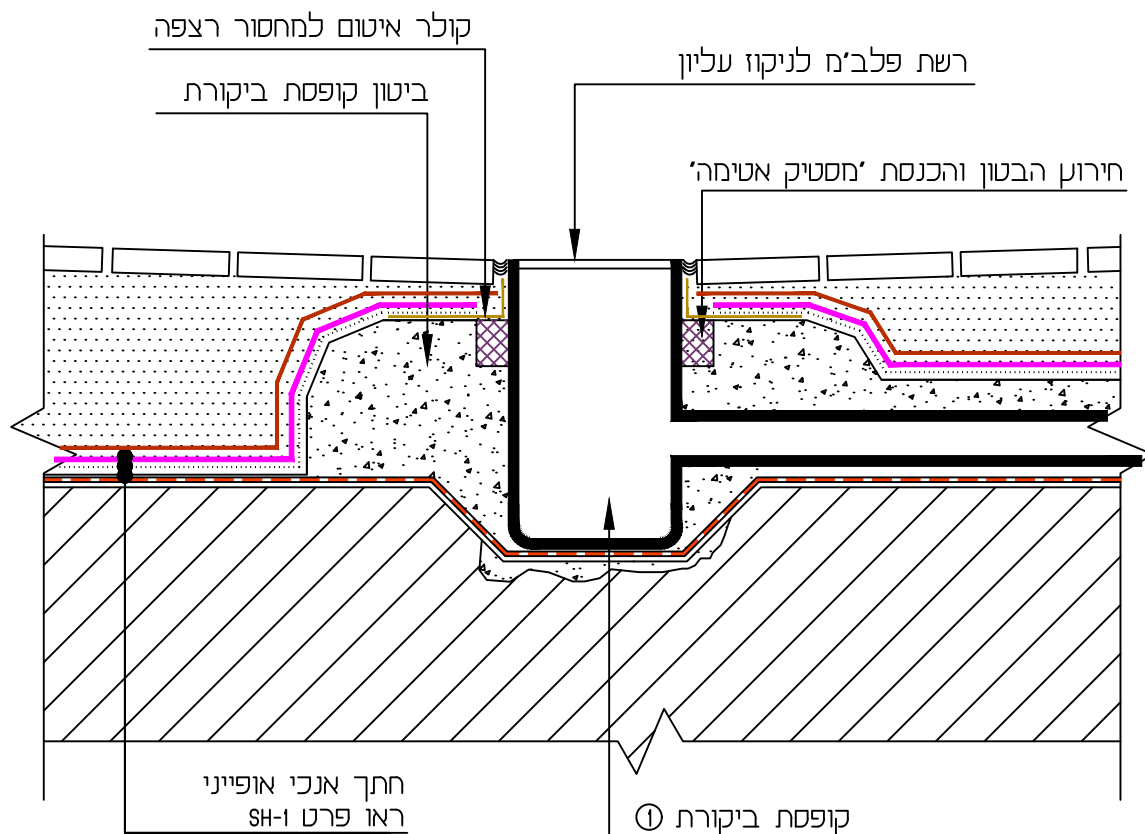
VLIES BUTYL



הערות:

- (1) הפרט מיועד עבור האיטום בלבד. פרטי הבנין, ע"י אחרים.
(2) איזטום עם גב לבד שרוול לאיטום מעבר צנרת כדוגמת 'מכלול' או ש"ע

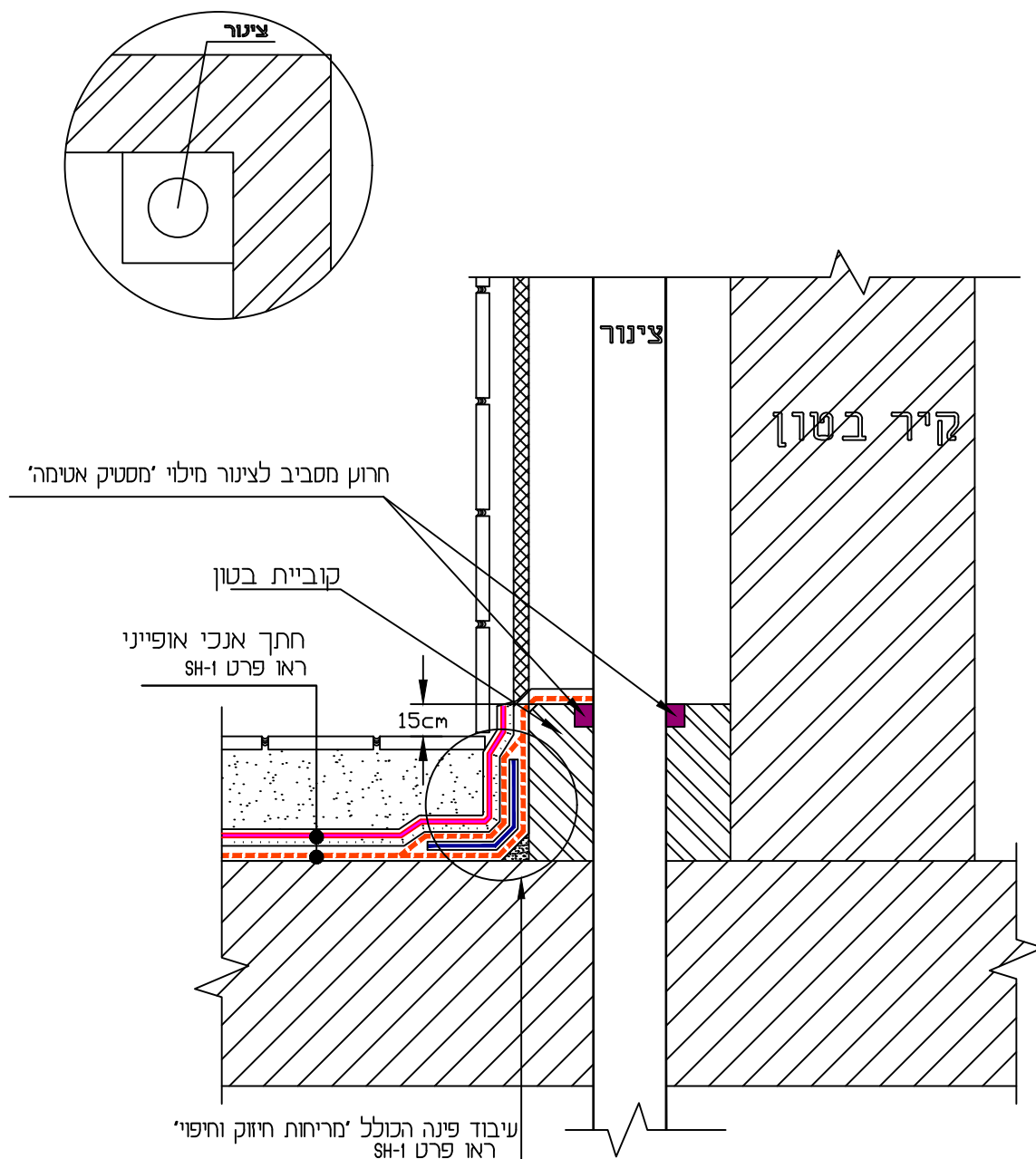
תאריך: 08.08.2024	תכנון: ליאת ק.	מס' פרט: 5-SH-4	שם פרוייקט: מקווה טהרה שכונת רמת בית אל
קובץ: 5-SH-4.dwg	אישר: צבי טל	מס' פרוייקט: 9447	שם הפרט: שרוול לאיטום מעברי צנרת החודרים בקירות בחדרים רטובים
מהדורה: 01	ללא קנ"מ	לעיון <input type="radio"/>	
לבצוע <input type="radio"/>	למכרז <input checked="" type="radio"/>		



הערות:

① הפרט מיועד עבור האיטום בלבד. פרטי הבנין, ע"י אחרים.

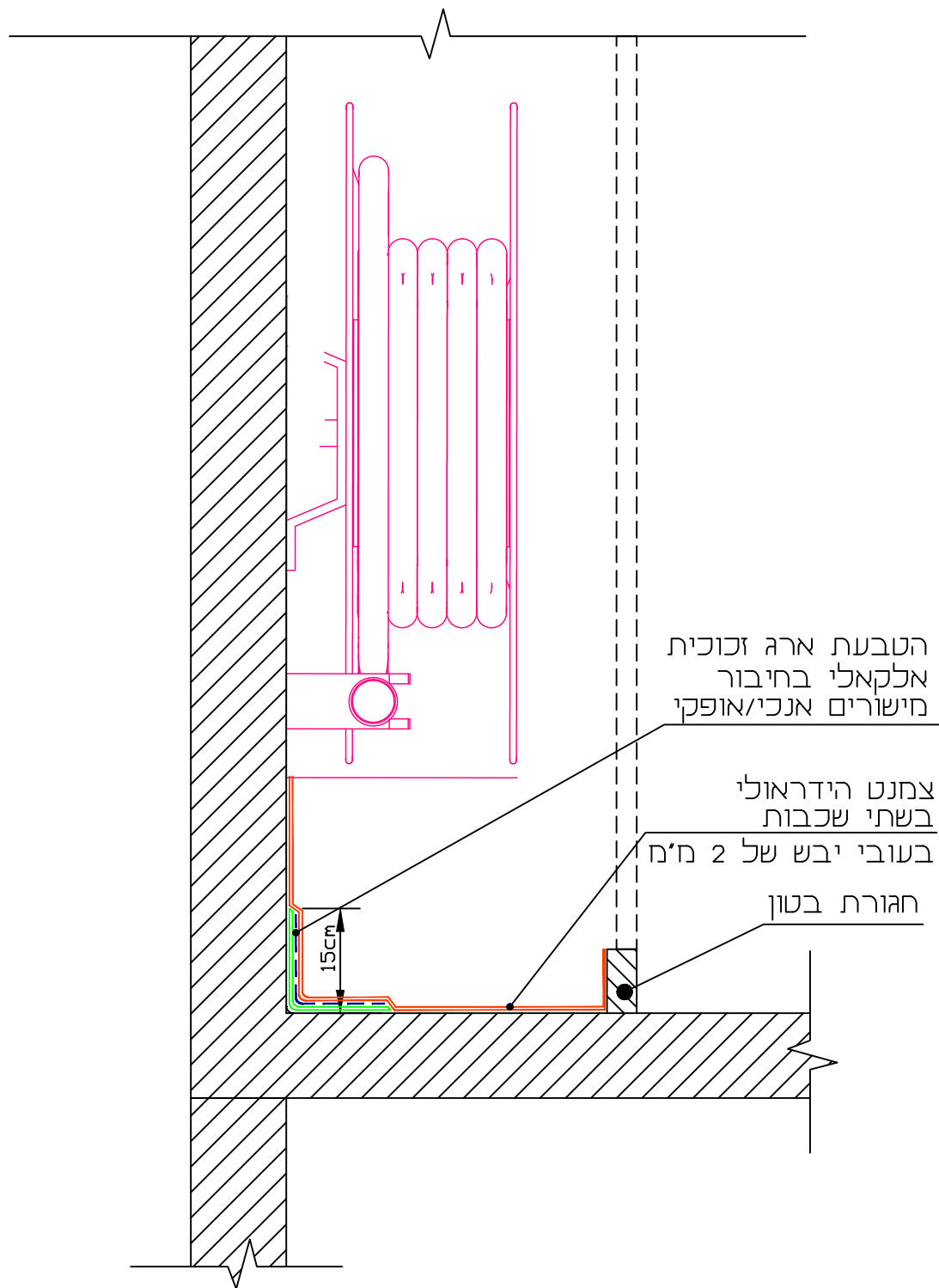
תאריך: 08.08.2024	תכנון: ליאת ק.	מס' פרט: 5-SH-5	שם פרוייקט: מקווה טהרה שכונת רמת בית אל
קובץ: 5-SH-5.dwg	אישר: צבי טל	מס' פרוייקט: 9447	
מהדורה: 01	ללא קנ"מ	לעיון <input type="radio"/>	שם הפרט: פרט אופייני לאיטום סביב מחסום קופסת ביקורת בחדרים רטובים: חדרי שרותים
לבצוע <input type="radio"/>	למכרז <input checked="" type="radio"/>		



הערות:

① הפרט מיועד עבור האיתום בלבד, פרטי הבנין, ע"י אחרים.

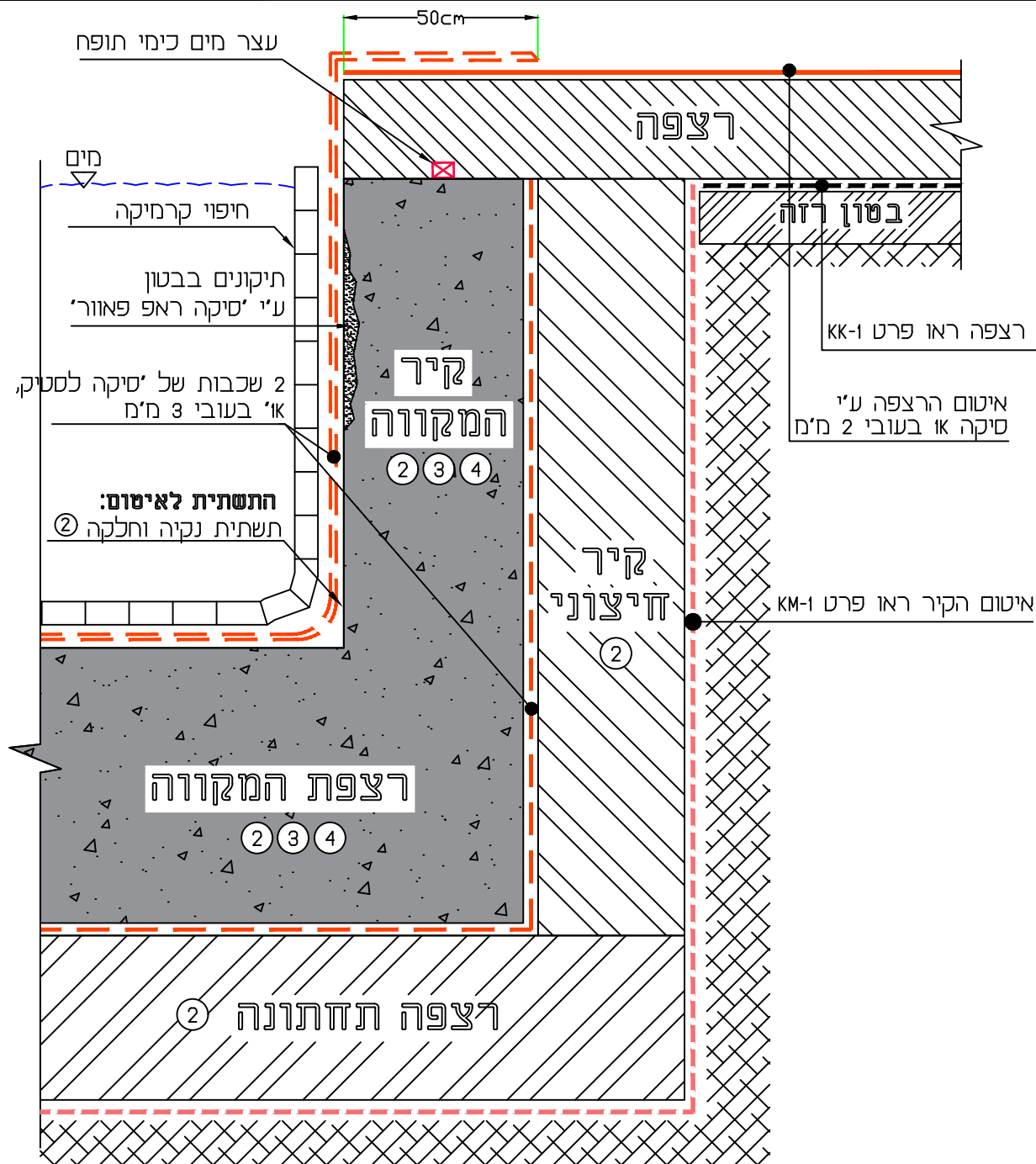
תאריך: 08.08.2024	תכנון: ליאת ק.	מס' פרט: 5-SH-6	שם פרוייקט: מקווה טהרה שכונת רמת בית אל
קובץ: 5-SH-6.dwg	אישר: צבי טל	מס' פרוייקט: 9447	שם הפרט: איתום צינור ורטיקאלי בחדרים רטובים
01	ללא קנ"מ	לעיון <input type="radio"/>	
לבצוע <input type="radio"/>	למכרז <input checked="" type="radio"/>		



הערות:

① הפרט מיועד עבור האיטום בלבד. פרטי הבנין, ע"י אחרים.

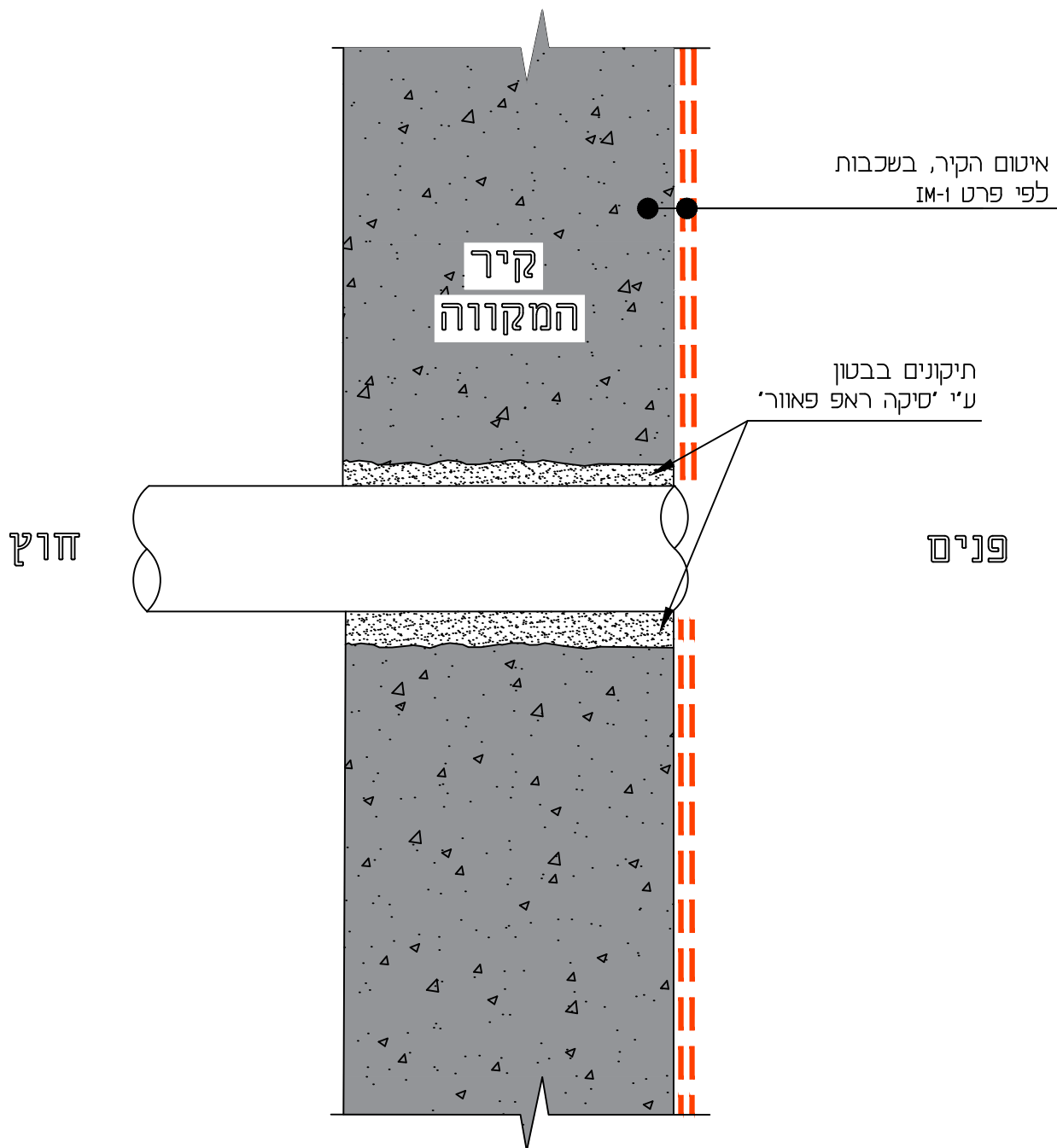
תאריך: 08.08.2024	תכנון: ליאת ק.	מס' פרט: 5-SH-7	שם פרוייקט: מקווה טהרה שכונת רמת בית אל
קובץ: 5-SH-7.dwg	אישור: צבי טל	מס' פרוייקט: 9447	שם הפרט: איטום ארון כיבוי אש
מהדורה: 01	ללא קנ"מ	לעיון ○	
לבצוע ○	למכרז ●		



הערות:

- 1 הפרט מיועד עבור האיטום בלבד. פרטי הבנין, ע"י אחרים.
- 2 הכנת הבטון הפנימי לקבלת שכבות האיטום: תיקון סגרגציות, סתימת סדקים וחיתוך חוטי קשירה וברזלי זיון- לעומק של 20 מ"מ.
- 3 יציקת המקווה ע"י בטון משופר אטימה, מסוג: WR25.
- 4 כמו כן מומלץ לצקת את הרצפה והקיר כמקשה אחת, במידה ויש הפסקת יציקה יש לקבע עצר מים כימי תופח כפול.
- 5 קיבוע עצרי מים ע"י דבק ייעודי, כיסוי בטון לפחות 5 ס"מ.

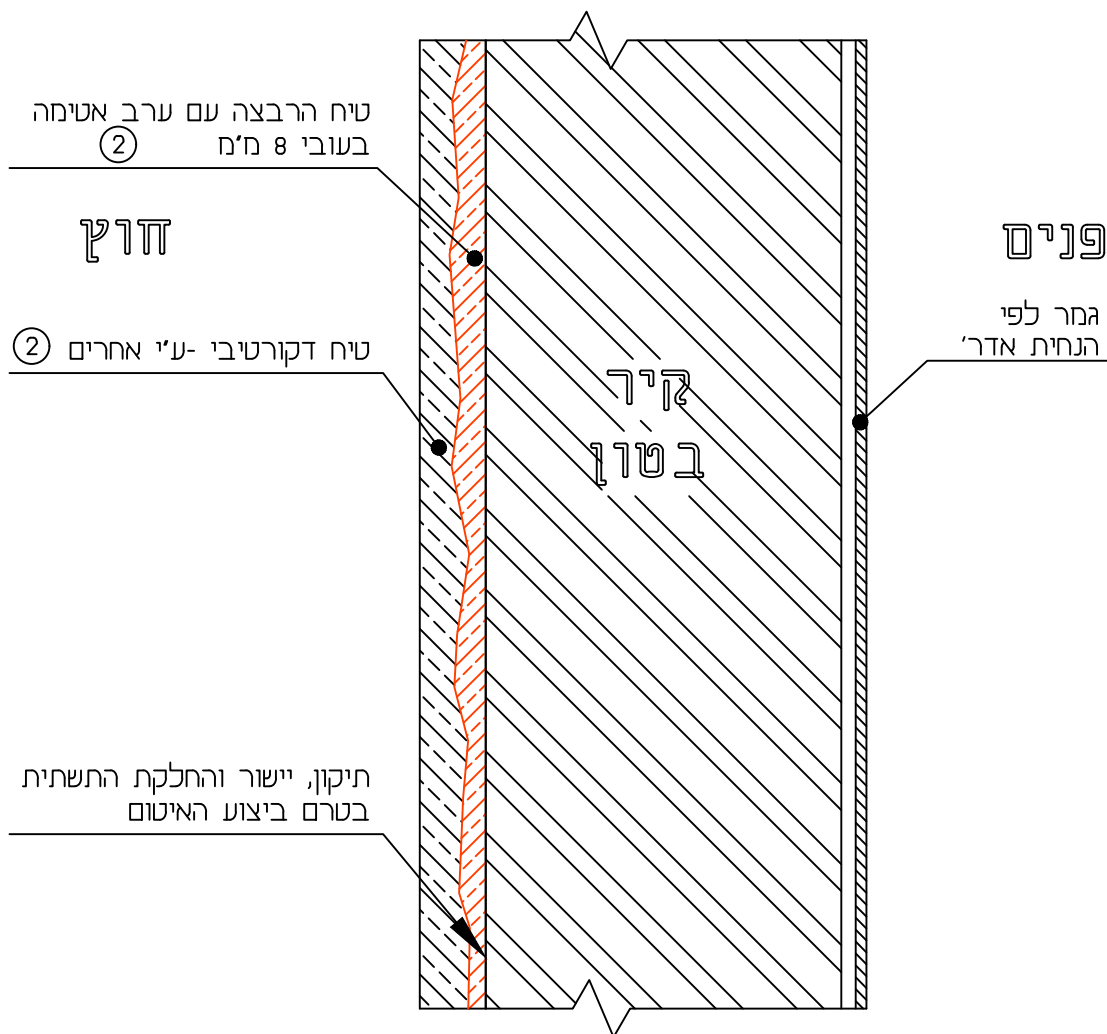
שם פרוייקט:		מקווה טהרה שכונת רמת בית אל	
תאריך: 08.08.2024	תכנון: ליאת ק.	מס' פרט: 6-IM-1	שם הפרט: חתך אנכי אופייני מקווה איטום פנימי
קובץ: 6-IM-1.dwg	אישר: צבי טל	מס' פרוייקט: 9447	
מהדורה: 01	ללא קנ"מ	לעיון <input type="radio"/>	
לבצוע <input type="radio"/>	למכרז <input checked="" type="radio"/>		



הערות:

① הפרט מיועד עבור האיטום בלבד. פרטי הבנין, ע"י אחרים.

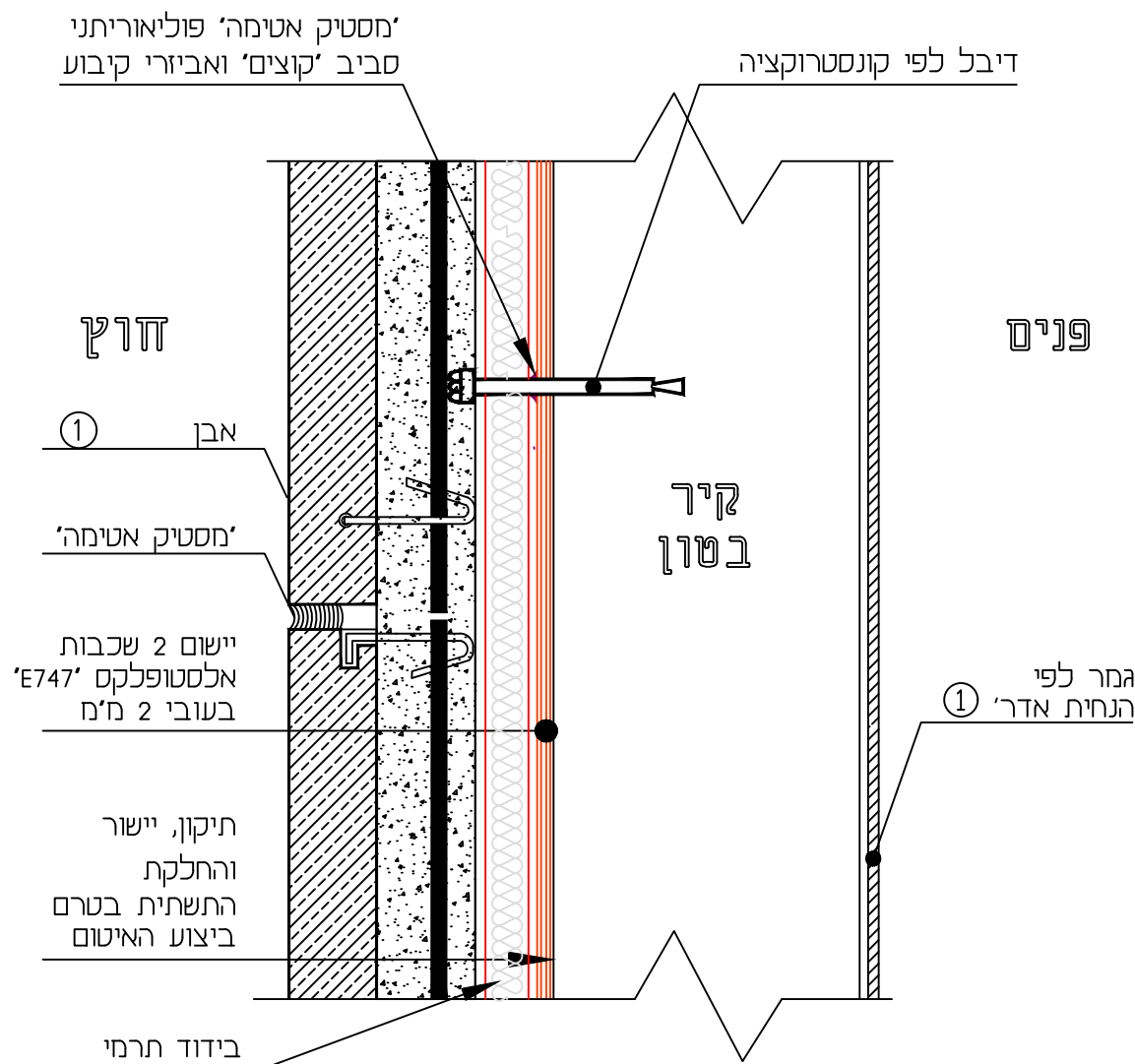
תאריך: 08.08.2024	תכנן: ליאת ק.	מס' פרט: 6-IM-2	שם פרויקט: מקווה טהרה שכונת רמת בית אל
קובץ: 6-IM-2.dwg	אשר: צבי טל	מס' פרויקט:	
מהדורה: 01	ללא קנ"מ	9447	שם הפרט: פרט איטום למעבר צנרת בקיר המקווה
לביצוע ○	למכרז ●	לעיון ○	



הערות:

- ① הפרט מיועד עבור האיטום בלבד. פרטי הבנין, ע"י אחרים.
- ② טיח הרבצה מתועש מוכן מהמפעל, עבודה ע"פ תקן ישראלי 1920 לעבודת טיח.
- ③ חישוב כמויות בפרק טיח.
- ④ איטום סביב פתחים שונים - מתוכנן ע"י אחרים.
- ⑤ הבידוד התרמי יבוצע בצידו הפנימי של הקיר-ע"י אחרים.

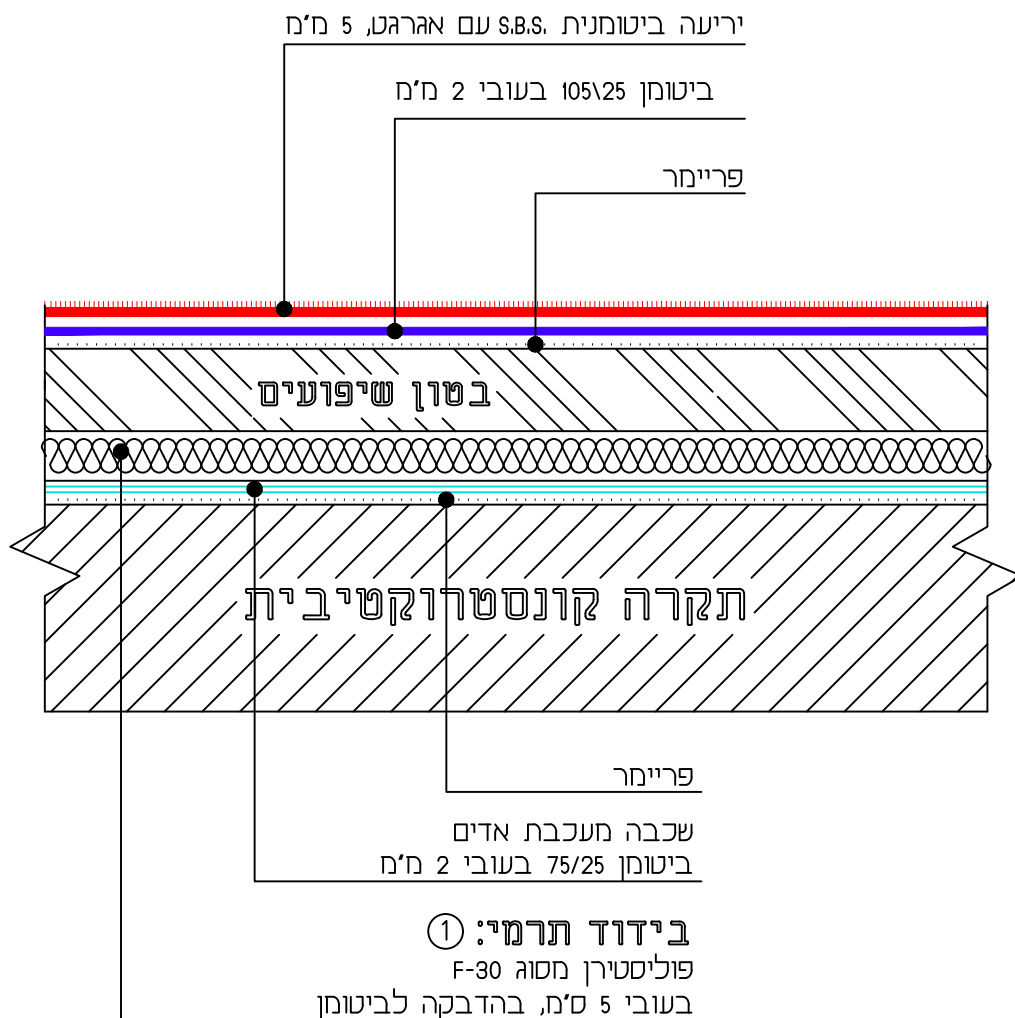
תאריך: 08.08.2024	תכנון: ליאת ק.	מס' פרט: 7-KI-1	שם פרוייקט: מקווה טהרה שכונת רמת בית אל
קובץ: 7-KI-1.dwg	אישר: צבי טל	מס' פרוייקט: 9447	
מהדורה: 01	ללא קנ"מ	לעיון <input type="radio"/>	שם הפרט: איטום קירות חוץ מבטון בגמר טיח
לבצוע <input type="radio"/>	למכרז <input checked="" type="radio"/>		



הערות:

- ① הפרט מיועד עבור האיטום בלבד. פרטי הבנין, ע"י אחרים.
 ② איטום סביב פתחים שונים - מתוכנן ע"י אחרים.

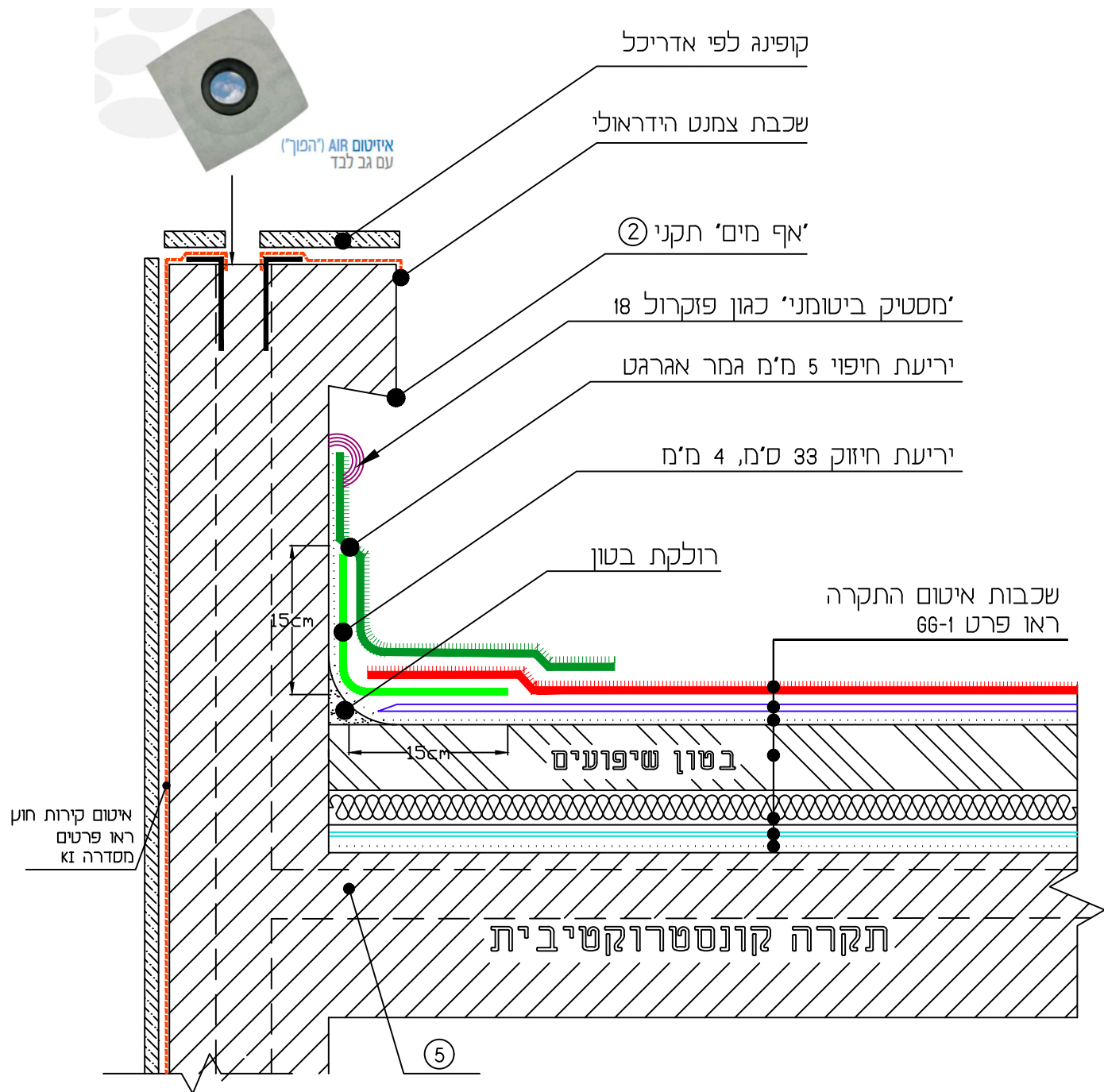
תאריך: 08.08.2024	תכנן: ליאת ק.	מס' פרט: 7-KI-2	שם פרוייקט: מקווה טהרה שכונת רמת בית אל
קובץ: 7-KI-2.dwg	אישר: צבי טל	מס' פרוייקט: 9447	שם הפרט: איטום קירות חוץ בגמר חיפוי אבן
01	ללא קנ"מ	לעיון ○	
לביצוע ○	למכרז ●		



הערות:

① הפרט מיועד עבור האיטום בלבד, פרטי הבנין, ע"י אחרים.

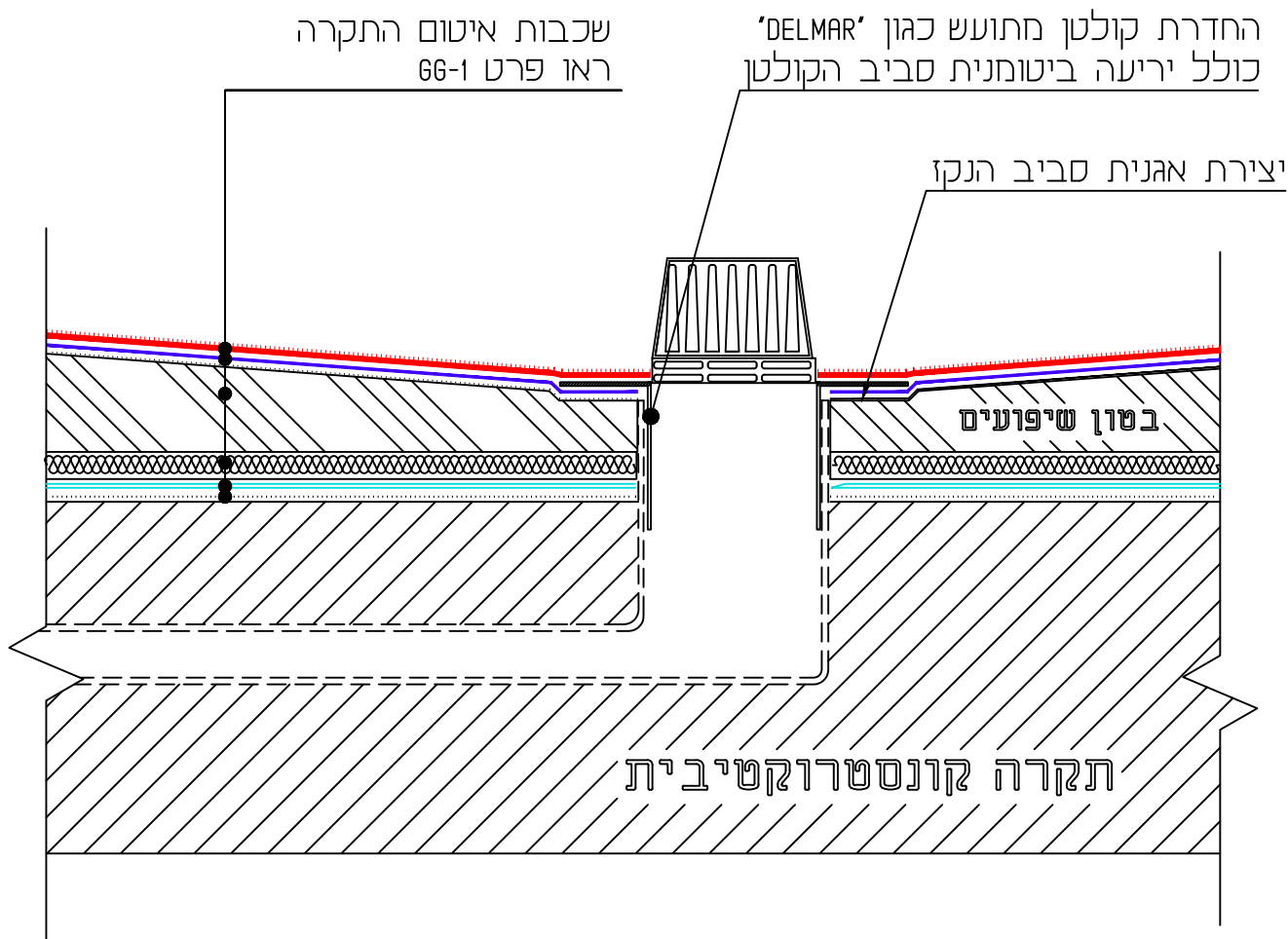
תאריך: 08.08.2024	תכנן: ליאת ק.	מס' פרט: 8-GG-1	שם פרוייקט: מקווה טהרה שכונת רמת בית אל
קובץ: 8-GG-1.dwg	אשר: צבי טל	מס' פרוייקט: 9447	שם הפרט: חתך אנכי אופייני בגג עליון מעל חדל שימושי
01 מהדורה:	ללא קנ"מ	לעיון ○	
לבצוע ○	למכרז ●		



הערות:

- ① הפרט מיועד עבור האיטום בלבד, פרטי הבנין, ע"י אחרים.
- ② בהעדר 'אף חים' תקני - יבוצע 'אף חים' בעזרת סרגל אלומיניום תקני לגאות.
- ③ איזוטם AIR ('הפוך') עם גב לבד.
- ④ שרוול לאיטום מעבר צנרת כדוגמת 'מלגול' או ש"ע.
- ⑤ תיכנון הצנרת ניקוז ע"י יועץ אינסטלציה.

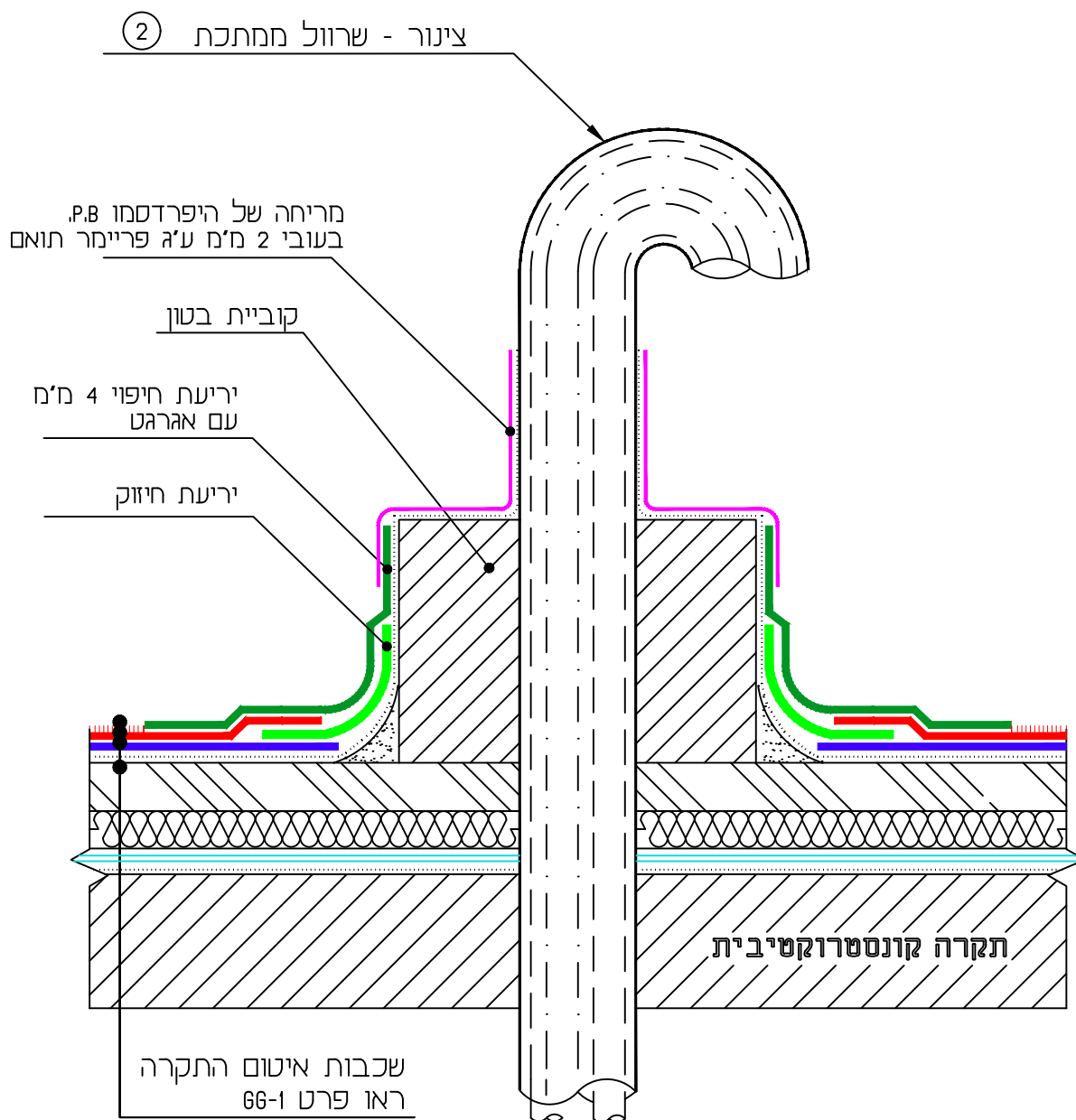
תאריך: 08.08.2024	תכנון: ליאת ק.	מס' פרט: 8-GG-2	שם פרוייקט: מקווה טהרה שכונת רמת בית אל
קובץ: 8-GG-2.dwg	אישר: צבי טל	מס' פרוייקט: 9447	
מהדורה: 01	ללא קנ"מ	לעיון	שם הפרט: חתך אנכי אופייני מפגש גג ומעקה, עם אף חים
לבצוע	למכרז	לעיון	



הערות:

- 1 הפרט מיועד עבור האיטום בלבד. פרטי הבנין, ע"י אחרים.
- 2 הקולטן צריך להיות מורחק מכל הגבהה, או צינור לפחות 50 ס"מ, בכדי לאפשר מרווח עבודה לעיבוד מערכת האיטום.
- 3 עובי מינימלי של בטון השיפועים סביב הקולטן יהיה לפחות 4 ס"מ

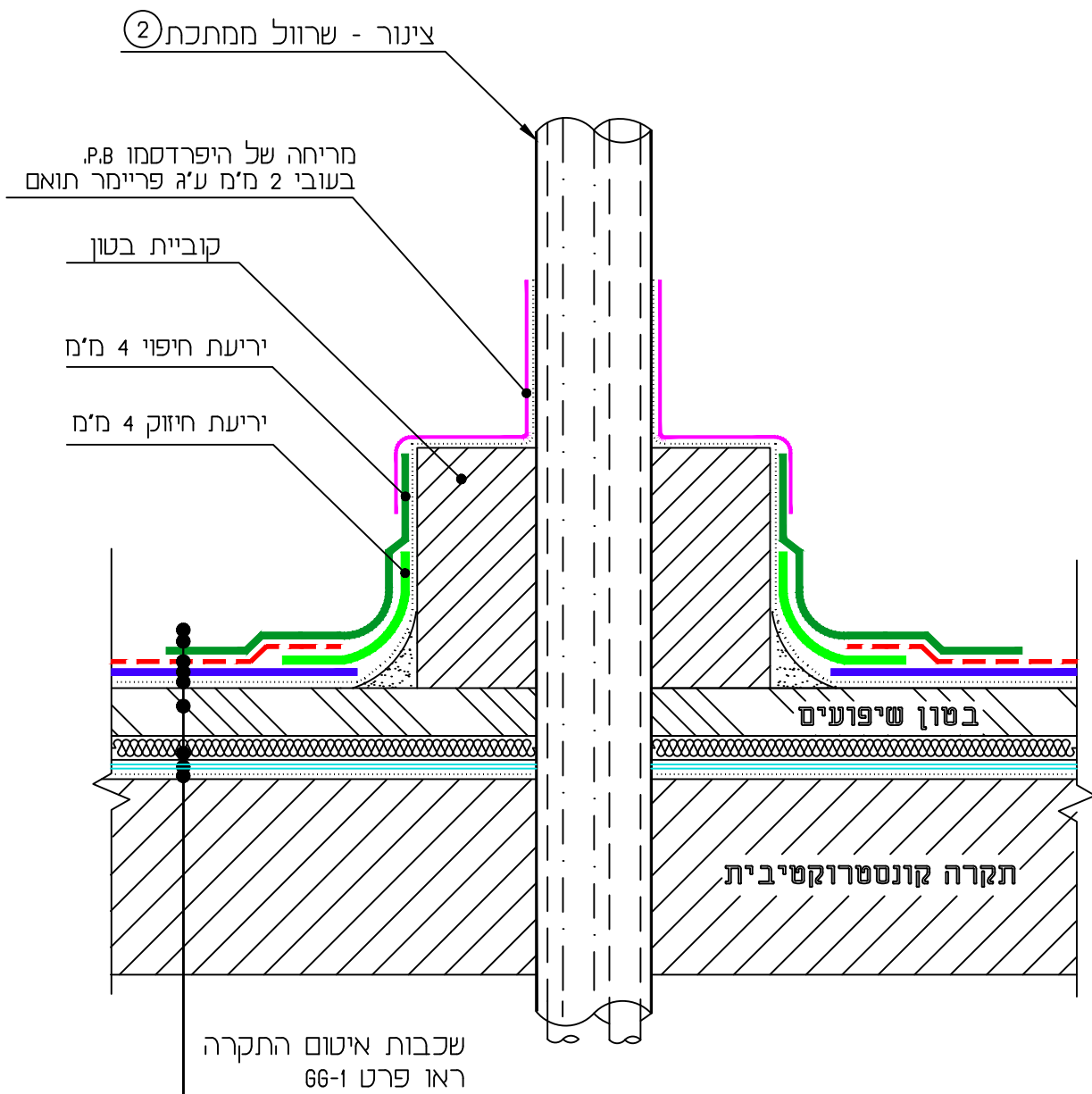
תאריך: 08.08.2024	תכנן: ליאת ק.	מס' פרט: 8-GG-3	שם פרוייקט: מקווה טהרה שכונת רמת בית אל
קובץ: 8-GG-3.dwg	אישר: צבי טל	מס' פרוייקט: 9447	שם הפרט: פרט אופייני לאיטום סביב קולטן מי גשם דו שלבי בגג עליון מעל חלל שימושי
01 מהדורה:	ללא קנ"מ	לעיון <input type="radio"/>	
לבצוע <input type="radio"/>	למכרז <input checked="" type="radio"/>		



הערות:

- ① הפרט מיועד עבור האיטום בלבד. פרטי הבנין, ע"י אחרים.
- ② קוטר הצינור יהיה לפחות 4".

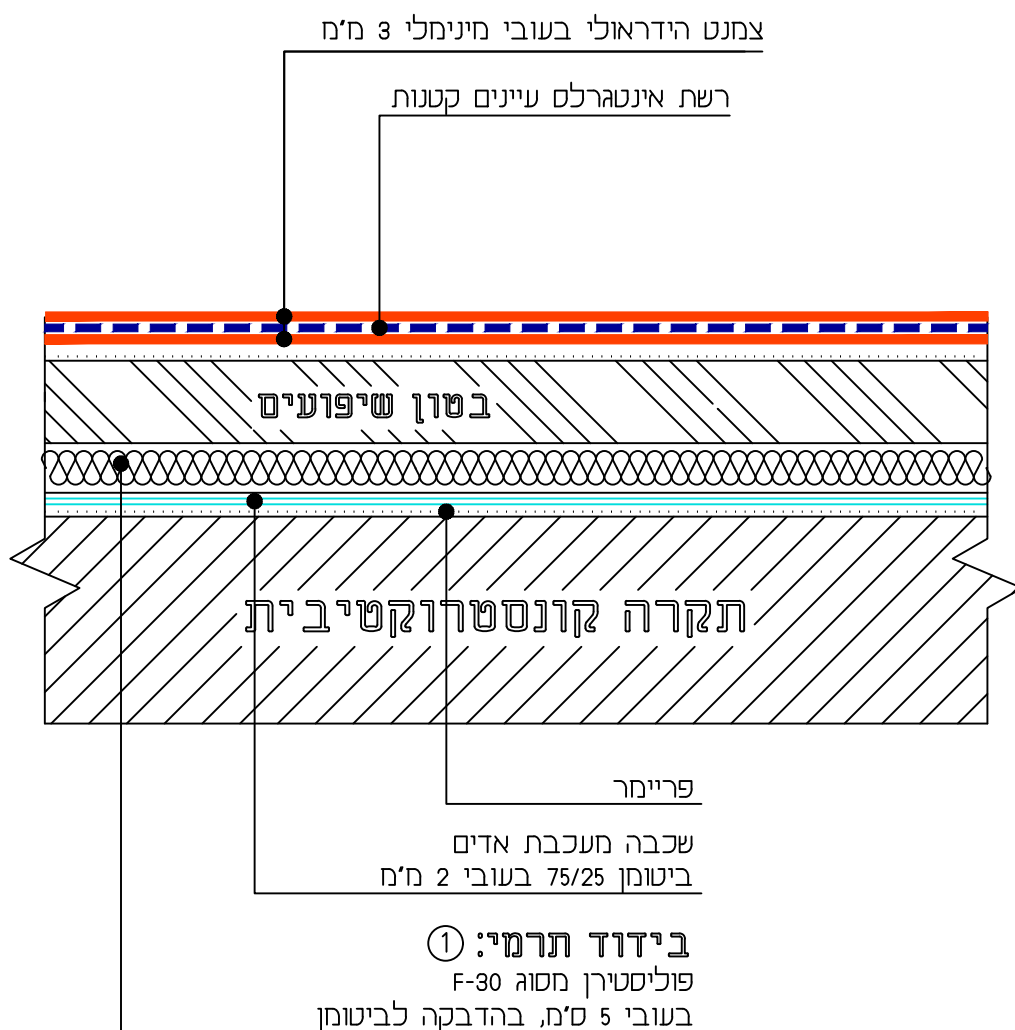
תאריך: 08.08.2024	תכנון: ליאת ק.	מס' פרט: 8-GG-4	שם פרוייקט: מקווה טהרה שכונת רמת בית אל
קובץ: 8-GG-4.dwg	אישר: צבי טל	מס' פרוייקט: 9447	שם הפרט: איטום סביב צינור או שרוול בפתח אנכי/אופקי בגג עליון
01 מהדורה:	ללא קנ"מ	לעיון <input type="radio"/>	
לביצוע <input type="radio"/>	למכרז <input checked="" type="radio"/>		



הערות:

- ① הפרט מיועד עבור האיטום בלבד. פרטי הבנין, ע"י אחרים.
- ② קלקר 2 ס"מ להרחקת הבטון מהיריעה

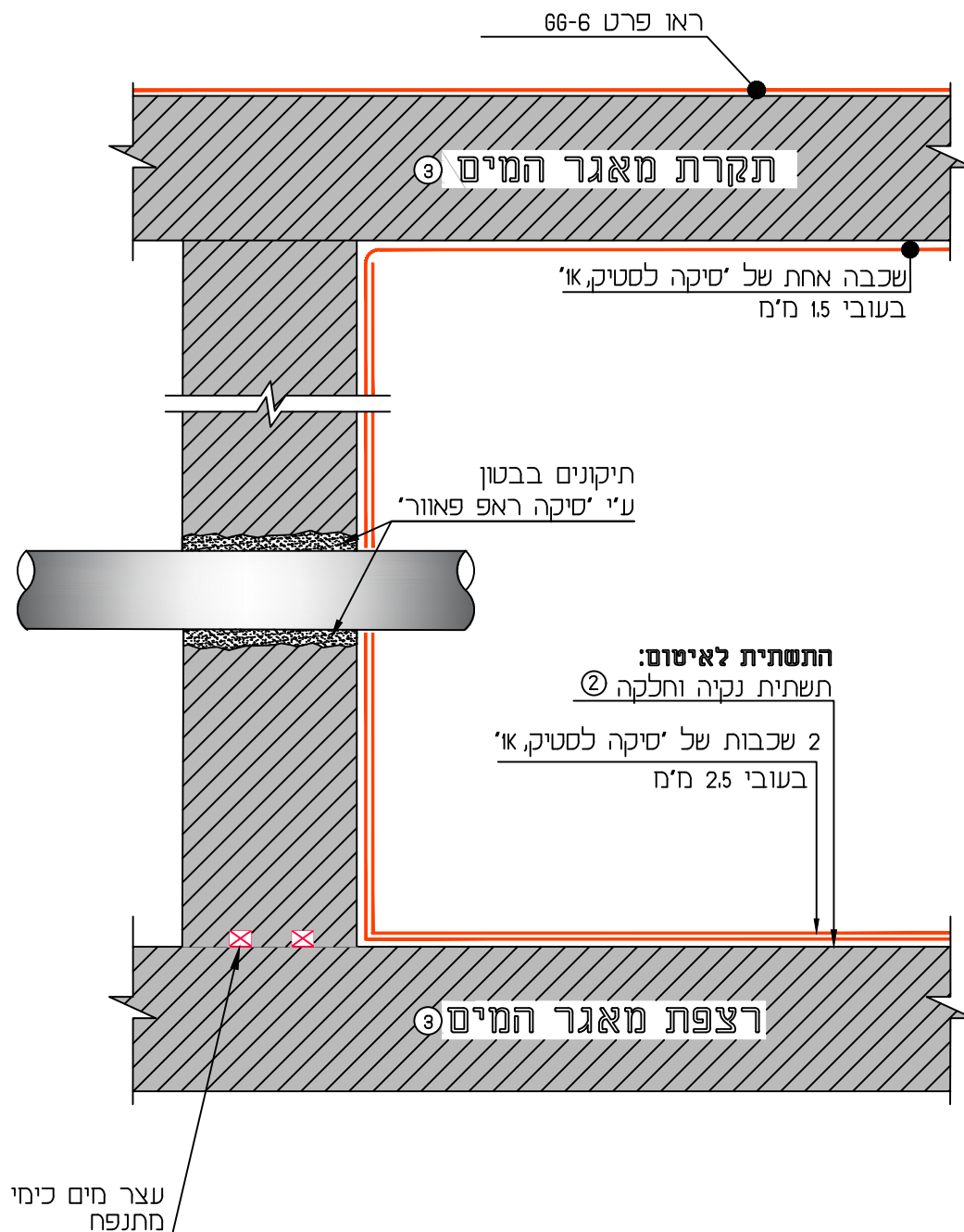
תאריך: 08.08.2024	תכנן: ליאת ק.	מס' פרט: 8-GG-5	שם פרוייקט: מקווה טהרה שכונת רמת בית אל
קובץ: 8-GG-5.dwg	אשר: צבי טל	מס' פרוייקט: 9447	
מהדורה: 01	ללא קנ"מ	לעיון <input type="radio"/>	שם הפנסיה: איטום סביב מספר צינורות צמודים החודרים בגג העליון
לבצוע <input type="radio"/>	למכרז <input checked="" type="radio"/>		



הערות:

① הפרט מיועד עבור האיטום בלבד. פרטי הבנין, ע"י אחרים.

תאריך: 08.08.2024	תכנן: ליאת ק.	מס' פרט: 8-GG-6	שם פרוייקט: מקווה טהרה שכונת רמת בית אל
קובץ: 8-GG-6.dwg	אשר: צבי טל	מס' פרוייקט: 9447	שם הפרט: חתך אנכי אופייני בגג עליון המיועד למים "שלנו"
01 מהדורה:	ללא קנ"מ	לעיון <input type="radio"/>	
לבצוע <input type="radio"/>	למכרז <input checked="" type="radio"/>		



הערות:

- ① הפרט מיועד עבור האיטום בלבד. פרטי הבנין, ע"י אחרים.
- ② הכנת הבטון הפנימי לקבלת שכבות האיטום: תיקון סגרגציות, סתימת סדקים וחיתוך חוטי קשירה וברזלי זיון - לעומק של 20 מ"מ.
- ③ יציקת המאגר ע"י בטון משופר אטימה, מסוג: WR25, במאגרים בגג יש להוסיף תוסף קריסטלי מסוג: סיקה WT20.
- ④ כמו כן מומלץ לצקת את הרצפה והקיר כמקשה אחת (ולא עצר מים).
- ⑤ קיבוע עצרי מים ע"י דבק ייעודי, כיסוי בטון לפחות 5 ס"מ

תאריך: 08.08.2024	תכנון: ליאת ק.	מס' פרט: 9-MM-1	שם פרוייקט: מקווה טהרה שכונת רמת בית אל
קובץ: 9-MM-1.dwg	אישר: צבי טל	מס' פרוייקט: 9447	
מהדורה: 01	ללא קנ"מ	לעיון <input type="radio"/>	שם הפרט: חתך אופייני של איטום במאגר מים
לבצוע <input type="radio"/>	למכרז <input checked="" type="radio"/>		